

LA BIOSTHETIQUE®
PARIS

DERMOSTHETIQUE®

TECHNOLOGIE CELLULAIRE

COMPENDIUM

TECHNOLOGIE CELLULAIRE

ANTI-AGE

КЛЕТОЧНО-АКТИВНЫЙ ANTI-AGE УХОД
ДЛЯ ВОЛОС И КОЖИ

DERMOSTHETIQUE®

ANTI AGE TECHNOLOGIE CELLULAIRE

КЛЕТОЧНО-АКТИВНАЯ ANTI-AGE КОСМЕТИКА ДЛЯ ВОЛОС И КОЖИ

Уходы для кожи и волос от LA BIOSTHETIQUE основаны на передовых открытиях в области дерматологии.

Термин DERMOSTHETIQUE образован греческим словом DERMA («кожа») и французским ESTHETIQUE («эстетика», «гармоничность»).

В сотрудничестве с ведущими дерматологами компания LA BIOSTHETIQUE разработала холистическую, действующую на клеточном уровне anti-age линию препаратов DERMOSTHETIQUE, которые затем прошли полное клиническое тестирование.

Ее непосредственное действие направлено на:

1. Активизацию жизненных, защитных и регенеративных функций материнских клеток кожи с помощью последних открытий в области клеточных исследований.
2. Предотвращение гликации (соединения с сахарами), из-за которого соединительная ткань теряет эластичность, а на коже появляются признаки старения.

Клинические испытания подтвердили значительную anti-age эффективность продуктов линии, а также их хорошую переносимость чувствительной кожей.

Новейшие открытия исследований кожи, волос и кожи головы в области anti-age стали основой точно направленной терапии с продуктами DERMOSTHETIQUE:

- Использование ингредиентов, которые также применяются в медицине
- Клеточно-активные компоненты, являющиеся прорывом в косметических исследованиях
- Биомиметические (родственные коже) формулы продуктов для ухода за волосами и кожей
- Липосомальное инкапсулирование активных компонентов для их более эффективной доставки в целевые слои кожи
- Использование запатентованных активов, обладающих свойствами, проверенными биотехнологическими исследованиями

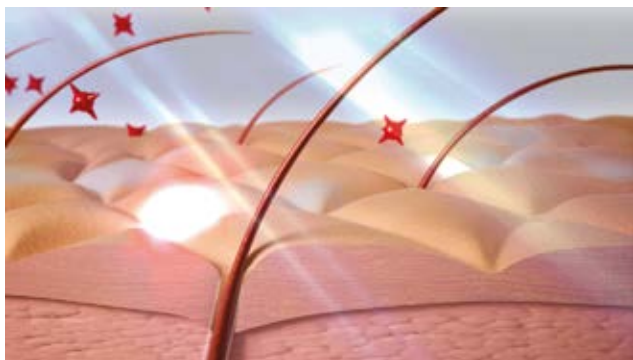
КЛЮЧЕВЫЕ ФАКТОРЫ

ДВА КЛЮЧЕВЫХ ФАКТОРА СТАРЕНИЯ КОЖИ, ВОЛОС И КОЖИ ГОЛОВЫ

1. ФАКТОР: СТАРЕНИЕ КЛЕТОК ЭПИДЕРМИСА И ВОЛОСЯНОГО ФОЛЛИКУЛА

Старение кожи обусловлено генетическими факторами лишь на 30%, в то время как 70% процессов возрастных изменений вызваны внешними причинами, поэтому на процессы старения можно эффективно воздействовать.

Играя важную роль барьера и связи между организмом и внешней средой, кожа подвергается постоянным внешним атакам. **Загрязненный воздух, УФ-лучи, температурные колебания – вот всего несколько примеров факторов внешней среды, которые незаметно для нас воздействуют на кожу ежедневно, запуская процессы старения.** Эти непрерывные внешние атаки приводят к образованию свободных радикалов, которые способны повреждать и разрушать жизненно важные структуры клеток кожи.



АГРЕССИВНЫЕ ФАКТОРЫ ВНЕШНЕЙ СРЕДЫ (НАПРИМЕР, ЗАГРЯЗНЕННЫЙ И КОНДИЦИОНИРОВАННЫЙ ВОЗДУХ, УФ-ИЗЛУЧЕНИЕ, СТРЕСС И НЕПРАВИЛЬНОЕ ПИТАНИЕ) ПРИВОДЯТ К ОБРАЗОВАНИЮ МОРЩИН И ВЫПАДЕНИЮ ВОЛОС

К счастью, природа наделила кожу мощными защитными и репарационными механизмами. «Ферменты-восстановители» действуют внутри клетки и восстанавливают ее поврежденные структуры.

Ослабление собственных защитных и репарационных механизмов кожи:

Если постоянные атаки свободных радикалов необратимо разрушают клетки, в частности, базальные клетки или клетки волосяного матрикса, то запускается вторая стадия восстановления кожи и обновления волос.

Кожа (включая кожу головы и корни волос) – это самый крупный орган человеческого тела, который также является самым большим резервуаром материнских клеток. Эти клетки являются естественным источником юности для волос и тканей кожи. В норме, активность клеток тела сама по себе обеспечивает нас здоровой, молодой кожей и красивыми волосами.

В случае, когда базальные клетки кожи или матричные клетки волос непоправимо повреждены, активируются материнские клетки базального клеточного слоя и заменяют погибшие клетки новыми. Это означает, что материнские клетки путем клеточного деления порождают новые клетки, способные взять на себя функции поврежденных.

Однако сами материнские клетки также подвержены агрессивным воздействиям свободных радикалов, вследствие чего они могут терять активность и со временем умирать. Таким образом иссякает естественный источник молодости, и внешние воздействия приобретают большую силу, приводя к образованию морщин и потере волос.

Благодаря активному использованию новейших открытий в области основных физиологических исследований и инновационных биотехнологических методов, в Лабораториях LA BIOSTHETIQUE была найдена возможность направленного воздействия на процессы старения кожи лица и головы.

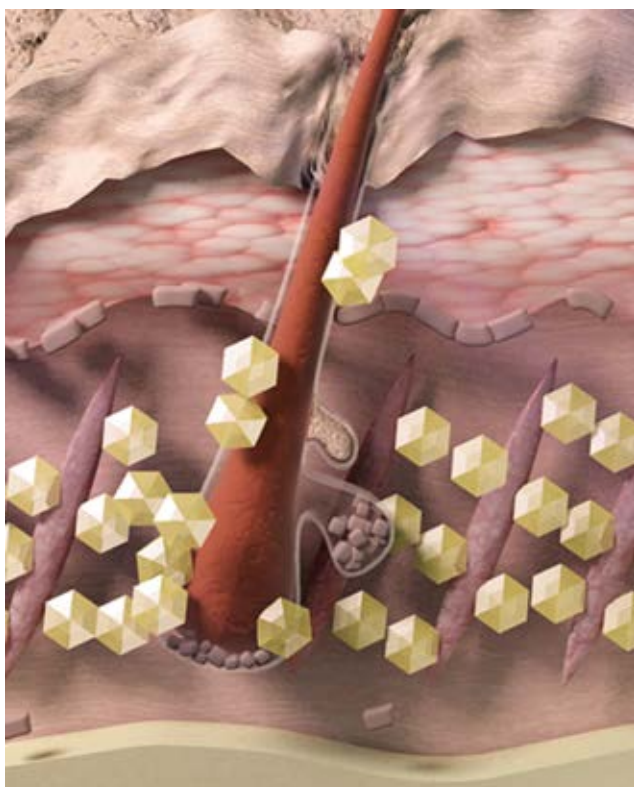
2. ФАКТОР: ГЛИКАЦИЯ = СОЕДИНЕНИЕ САХАРОВ С ТКАНЯМИ ДЕРМЫ

Уровень сахара в крови (уровень глюкозы) – один из важнейших физиологических активаторов человеческого организма, поскольку глюкоза, поступающая с пищей, является основным «топливом» для всех обменных процессов, а также для работы центральной нервной системы.

К сожалению, это необходимое «клеточное топливо» является одновременно и негативным агентом, способным взаимодействовать со структурными элементами, например, с коллагеновыми волокнами кожи.

Склеротические изменения (отверждение) тканей дермы, вызванные избыточным накоплением сахаров (гликацией) – еще один ключевой фактор комплексного процесса старения кожи и волос. Эти реакции Майяра также запускаются свободными радикалами и оксидативным стрессом. Гликация подвержены все структурные волокна, включая волокна кожи тела и головы – коллаген и эластин.

В результате **соединительная ткань кожи отвердевает**. Сеть коллагеновых волокон становится ригидной, а **ткани теряют эластичность**. Другими словами, повреждение коллагена приводит к утрате эластичности кожи, изменению контуров лица и образованию глубоких морщин. **Волосные фолликулы и кожа также повреждаются, кортекс ослабляется, что приводит к появлению секущихся кончиков и ломкости волос. Признаки старения кожи головы становятся заметными, волосы начинают выпадать.**



МОЛЕКУЛЫ ГЛЮКОЗЫ СВЯЗЫВАЮТСЯ С ВОЛОСЯНЫМ ФолЛИКУЛОМ И ВОЛОСОМ

ВОЛОСЯНОЙ СТЕРЖЕНЬ РАСЩЕПЛЯЕТСЯ И МОЖЕТ ВЫПАСТЬ

ПРЕЖДЕВРЕМЕННОЕ СТАРЕНИЕ КОЖИ

МОЛЕКУЛЫ ГЛЮКОЗЫ ВЫЗЫВАЮТ ОТВЕРЖДЕНИЕ КОЛЛАГЕНОВЫХ ВОЛОКОН

КЛЮЧЕВЫЕ ФАКТОРЫ

ТАБЛИЦА ВОЗДЕЙСТВУЮЩИХ ФАКТОРОВ:

ВОЛОСЫ И КОЖА ГОЛОВЫ	ДИАГНОСТИКА, ПРОЦЕССЫ КЛЕТОЧНОГО СТАРЕНИЯ И ГЛИКАЦИИ	КОЖА
<p>Осязательные реакции, такие как зуд, или ограничение поступления к волосяному фолликулу питательных веществ, приводящие к невозможности нормального функционирования</p>	<p>Воспалительные процессы из-за воздействия свободных радикалов</p>	<p>Осязательные реакции, такие как чувствительность кожи, долгое заживление ранок из-за ухудшения восстановительных процессов, сухость кожных покровов</p>
<p>Осязательные реакции, такие как зуд, или ограничение поступления к волосяному фолликулу питательных веществ, приводящие к невозможности нормального функционирования</p>	<p>Негативное влияние свободных радикалов на материнские клетки</p>	<p>Неровная пигментация (пигментные пятна), мелкие морщины, особенно в областях, непосредственно подвергающихся инсоляции, (лицо, шея, область декольте, руки), глубокие морщины</p>
<p>Плохое кровообращение, «стянутость» кожи головы, сниженная активность волосяного фолликула, истончение волос, потеря их качества, ломкость, появление секущихся кончиков, выпадение волос</p>	<p>Неконтролируемая гликация</p>	<p>Коллагеновые и эластиновые волокна формируют неэластичные связи, ткани становятся жесткими, соединительная ткань уплотняется, появляются морщины</p>
<p>Повреждение волос УФ-излучением</p>	<p>Негативное воздействие УФ-излучения</p>	<p>Повреждение клеток приводит к быстрому образованию морщин в областях кожи, непосредственно подвергающихся инсоляции, происходят клеточные изменения</p>

ПРОРЫВ

ПРОРЫВ В ОБЛАСТИ ANTI-AGE УХОДА ЗА КОЖЕЙ ТЕЛА И ГОЛОВЫ ОТ LA BIOTHETIQUE:

DERMOSTHETIQUE®

DERMOSTHETIQUE ANTI-AGE – это холистическая концепция ухода для кожи и волос, использующаяся как для профилактического ухода, так и для того, чтобы бороться с уже появившимися признаками старения кожи.

а) Уход с клеточными фитоэкстрактами DERMOSTHETIQUE на уровне эпидермиса и волосяных фолликулов

Материнские клетки волос и кожи служат источником молодости, так как заменяют клетки, погибшие вследствие воздействия негативных факторов среды, и, таким образом, поддерживают нормальное функционирование и здоровье кожи и волос. Однако материнские клетки сами нуждаются в защите, поскольку внешние факторы могут ослабить их активность или даже привести к повреждениям и смерти.

Действие клеточных фитоэкстрактов DERMOSTHETIQUE:

- Защита здоровья и самого существования материнских клеток
- Восстановление снижающейся активности материнских клеток
- Поддержка естественного образования новых материнских клеток

Внедренные в биомиметические (родственные коже) формулы, липосомально инкапсулированные клеточные фитоэкстракты DERMOSTHETIQUE способствуют:

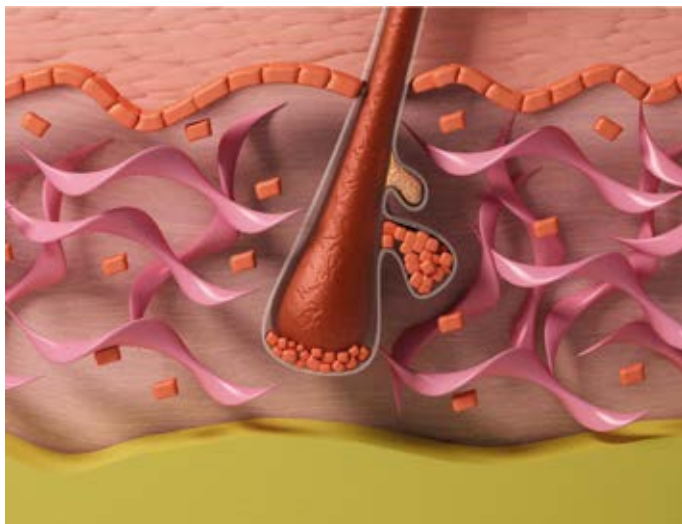
- Предотвращению преждевременного старения кожи
- Сохранению молодости кожи на клеточном уровне
- Поддержанию жизнеспособности материнских клеток
- Укреплению собственных регенеративных способностей кожи
- Возможности противостоять процессам старения, обусловленным внешними воздействиями
- защите кожи от старения, вызванного внешними факторами
- Предотвращению выпадения волос
- Стимулированию активности клеток кожи и корней волос
- Уменьшению количества морщин благодаря повышению упругости кожи

ПРОРЫВ

ПРОРЫВ В ОБЛАСТИ ANTI-AGE УХОДА ЗА КОЖЕЙ ТЕЛА И ГОЛОВЫ ОТ LA BIOSTHETIQUE:

DERMOSTHETIQUE®

В коже материнские клетки расположены вокруг базальной мембраны и волосяного фолликула.



**КЛЕТОЧНЫЕ ФИТОЭКСТРАКТЫ
DERMOSTHETIQUE ЗАЩИЩАЮТ,
ВОССТАНАВЛИВАЮТ И
ПОДДЕРЖИВАЮТ СИНТЕЗ
МАТЕРИНСКИХ КЛЕТОК В КОЖЕ И
ВОЛОСЯНЫХ ФОЛЛИКУЛАХ**

Благодаря использованию инновационных биотехнологий, были достигнуты значительные успехи в процессах культивирования растений и экстрагирования фитоактивов для продуктов DERMOSTHETIQUE. Создан настоящий арсенал средств, позволяющих защитить чувствительные материнские клетки волос, кожи тела и головы и обеспечить их нормальное функционирование. Поддерживается оптимальная для материнских клеток среда, которая стимулирует их активность и защищает от внешних повреждений. Процессы старения замедляются, и кожа дольше остается юной.

Тщательные клинические испытания подтвердили эффективность защиты, обеспечиваемой клеточными фитоэкстрактами DERMOSTHETIQUE.

b) Антигликационная терапия в дерме

Явление связывания сахаров с протеинами (как это происходит с коллагеновыми и эластиновыми волокнами кожи) называется гликозилированием. Это необратимый процесс, приводящий к отверждению соединительной ткани. Он оказывает сильное влияние на состояние волос и кожи головы и может даже привести к потере волос; на коже начинают появляться мелкие и глубокие морщины, а из-за значительной потери эластичности изменяются черты лица.

Продукты DERMOSTHETIQUE для ухода за волосами и кожей головы содержат клеточные гликоэкстракты толокнянки и индийского падука, которые помогают справиться с последствиями дегенеративных процессов, поддерживать молодость, здоровье волос и их корней.

Также продукты линии DERMOSTHETIQUE содержат специальный экстракт водорослей, богатый кремний-органическими соединениями, благодаря чему они способны предотвращать гликацию (избыточное соединение с сахарами) и сшивку волокон коллагена.

Клеточные фитозэкстракты DERMOSTHETIQUE дают следующие результаты:

- Сеть коллагеновых волокон кожи остается эластичной
- Предотвращается формирование морщин
- Волосяные фолликулы остаются активными
- Волосяные фолликулы укрепляются, что предупреждает потерю волос
- Волосы, особенно в слое кортекса, становятся более сильными, предотвращается их ломкость и появление секущихся кончиков

ВОЛОСЫ	АКТИВНАЯ АНТИГЛИКАЦИОННАЯ КОНЦЕПЦИЯ DERMOSTHETIQUE (= СОЕДИНЕНИЕ С САХАРАМИ)	КОЖА
Клеточные гликоэкстракты толокнянки и индийского падука замедляют дегенеративные процессы и сохраняют молодость корней волос.	Клеточно-активные компоненты, связываясь с молекулами глюкозы, действуют как «ловушки для сахаров» и, таким образом, защищают ткани от отверждения. Нейтрализованные молекулы глюкозы включаются в метаболические процессы.	Клеточные гликоэкстракты бурых водорослей, богатые кремнием, предотвращают гликацию волокон коллагена и сохраняют молодость кожи.

НАУЧНОЕ ДОКАЗАТЕЛЬСТВО

ЗДОРОВАЯ КОЖА ГОЛОВЫ, КРАСИВЫЕ ВОЛОСЫ И ЮНОЕ ЛИЦО НАДОЛГО

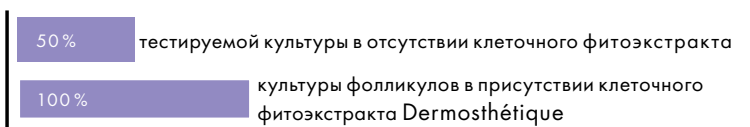
DERMOSTHETIQUE®

ДОКАЗАННОЕ ПОДАВЛЕНИЕ ПРОЦЕССОВ ГЛИКАЦИИ ВО ВРЕМЕНИ



Спустя 15 дней наблюдается улучшение более чем на 100% в подавлении гликации благодаря воздействию клеточных гликоэкстрактов Dermosthétique (исследования in vitro в Laboratoires Serobiologique (F))

ДОКАЗАННОЕ ПОВЫШЕНИЕ УРОВНЯ ЭНЕРГИИ И АКТИВНОСТИ МАТЕРИНСКИХ КЛЕТОК

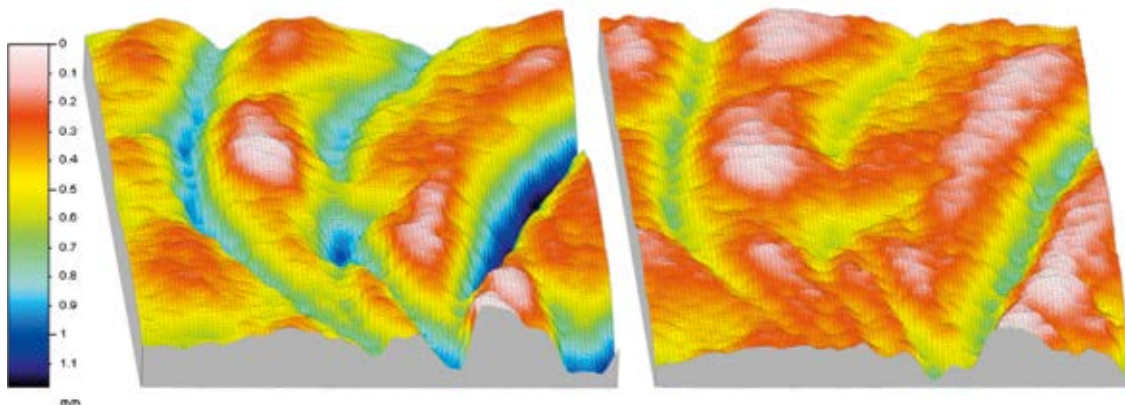


Спустя 20 дней наблюдается повышение энергии и уровня активности материнских клеток до 100% благодаря воздействию клеточных фитоэкстрактов Dermosthétique (исследования in vitro в исследовательской лаборатории биотехнологий (CH) на изолированных культурах человеческих волосных фолликулов)

НАУЧНОЕ ДОКАЗАТЕЛЬСТВО ТОГО, ЧТО КРАСОТА И МОЛОДОСТЬ КОЖИ СОХРАНЯЕТСЯ НАДОЛГО

До ухода с клеточными фитоэкстрактами Dermosthetique

После 28-дневного ухода с клеточными фитоэкстрактами Dermosthetique



Эффект разглаживания морщин вокруг глаз до и после ухода с клеточными фитоэкстрактами Dermosthetique (0–1,2 мм электронный микроскоп)

РЕЗУЛЬТАТ

ЭФФЕКТИВНОСТЬ DERMOSTHETIQUE ДОКАЗАНА МЕДИЦИНСКИМИ ИССЛЕДОВАНИЯМИ

ДОКАЗАНО МЕДИЦИНСКИМИ ИССЛЕДОВАНИЯМИ

- После прохождения базовых испытаний и последующих детализированных лабораторных тестов, дерматологи и биохимики отобрали определенные клеточно-активные компоненты. Эти активы не только придают высокую эффективность косметическим продуктам, но и хорошо зарекомендовали себя в области медицины.
- Формулы всех продуктов были составлены особым образом с учетом биомиметических факторов для обеспечения высокой степени толерантности и усвояемости.
- Тесты на дерматологическую переносимость были проведены для каждого продукта в ведущих европейских дерматологических клиниках с участием более 100 добровольцев и получили оценку «очень хорошо». Особенного упоминания заслуживают тестирования, проведенные на большой группе испытуемых с чрезвычайно чувствительной кожей. Даже эта чрезвычайно «проблемная» группа дала продуктам оценку «отлично».
- Сочетаемость продуктов, возможные взаимодействия и их последствия в отношении состояния волос и кожи были с особенной тщательностью исследованы, в результате чего получили оценку «также подходит для чувствительной кожи».
- Более того, превосходная эффективность и качество продуктов были подтверждены клиническими исследованиями.
- Интенсивность действия продуктов DERMOSTHETIQUE была оценена с использованием самых современных методов измерения в так называемых дерматологических дневных кинетических тестах. Значительное улучшение увлажненности кожи и уменьшение глубины морщин было отмечено на протяжении короткого промежутка времени (12 часов). Эти результаты тестирования красноречиво подтверждают быструю результативность применения продуктов и высокую эффективность активных компонентов, входящих в их состав.
- Пролонгированный эффект продуктов DERMOSTHETIQUE был подтвержден в лонгитюдном исследовании (3 месяца) с участием 30 добровольцев. По завершению данного периода состояние кожи испытуемых заметно улучшилось, она стала визуально более гладкой и упругой.

ПРОДУКТЫ

DERMOSTHETIQUE СОСТОИТ ИЗ СИНЕРГЕТИЧЕСКОЙ СИСТЕМЫ СЛЕДУЮЩИХ ПРОДУКТОВ

УХОД ЗА ВОЛОСАМИ И КОЖЕЙ ГОЛОВЫ

■ SHAMPOOING ACTIF F

Клеточно-активный anti-age шампунь для тонких волос

Для домашнего ухода, розничный продукт: флакон 200 мл

Для салонного ухода, профессиональный продукт: флакон 1000 мл

■ SHAMPOOING ACTIF N

Клеточно-активный anti-age шампунь для нормальных и толстых волос

Для домашнего ухода, розничный продукт: флакон 200 мл

Для салонного ухода, профессиональный продукт: флакон 1000 мл

■ FLUIDE VOLUME

Кератин-активный флюид для увеличения объема тонких волос. Мгновенный эффект

Для домашнего ухода, розничный продукт: флакон-спрей 150 мл

Для салонного ухода, профессиональный продукт: флакон-спрей 250 мл

■ THERAPIE ANTI-CHUTE PLUS

Клеточно-активный интенсивный уход против выпадения и истончения волос

Для домашнего ухода, розничный продукт: 10 x 10 мл ампулы

Для салонного ухода, профессиональный продукт: 30 x 10 мл ампулы

■ ELIXIR REVITALISANT

Клеточно-активный anti-age эликсир для усиления роста волос

Для домашнего ухода, розничный продукт: флакон 100 мл

Для салонного ухода, профессиональный продукт: флакон 250 мл

DERMOSTHETIQUE®



TECHNOLOGIE CELLULAIRE

ANTI AGE SHAMPOOING ACTIF F^{CEL}

КЛЕТОЧНО-АКТИВНЫЙ ANTI-AGE ШАМПУНЬ ДЛЯ
ТОНКИХ ВОЛОС

Мягко и бережно очищает волосы и кожу головы, обладает anti-age свойствами.

LA BIOSTHETIQUE®
PARIS

ANTI AGE

SHAMPOOING ACTIF F^{CEL}

ДИАГНОЗ

- Проблемы кожи головы, связанных с возрастными изменениями
- Истончение волос
- Сокращение фазы роста, превышающее норму выпадение волос
- Ухудшающееся состояние волос
- Стянутая кожа головы с нарушенным кровообращением

ПРИЧИНЫ

- Вызванное генетическими факторами старение кожи головы и волосяных фолликулов
- С возрастом состояние волос ухудшается
 - Кожа головы стареет из-за негативного воздействия окружающей среды и особенностей образа жизни, например, стресса
 - Неправильный уход

АКТИВНЫЕ КОМПОНЕНТЫ

- Липосомально инкапсулированный клеточный фитоэкстракт
- Клеточные гликоэкстракты толокнянки и индийского падука
- Гликоген
- Церамиды
- Экстракт водорослей *Porphyra umbilicalis*
- Кератин и гидролизированный кератин из натуральной шерсти новозеландских овец
- Лецитин
- Квартенизированная целлюлоза
- Богатая минеральными веществами морская соль

Тип продукта: Шампунь

ДЕЙСТВИЕ

- Мягко и бережно очищает волосы и кожу головы
- Защищает и поддерживает материнские клетки в коже головы и фолликулах
- Усиливает эффект антигликации от применения лосьона
- Церамиды укрепляют и защищают кутикулу, что особенно необходимо истончающимся волосам, и предохраняют от агрессии окружающей среды
- Защищает от свободных радикалов и предотвращает воспалительные процессы на коже головы

РЕЗУЛЬТАТ

- Профилактический и поддерживающий уход
- Деликатное очищение тонких и истончающихся волос
- Нейтрализация свободных радикалов, возникших под воздействием УФ-излучения
- Кондиционирующие вещества шампуня не утяжеляют Ваши тонкие волосы. Помогает придать волосам больший объем
- Клеточно-активные ингредиенты ревитализируют кожу головы и тормозят процессы старения

ПРИМЕНЕНИЕ

Равномерно распределите SHAMPOOING ACTIF F по волосам и коже головы.

Вмассируйте вспененный шампунь в кожу головы, оставьте его на короткое время, а затем смойте.

Используйте подходящий лосьон для кожи головы.

DERMOSTHETIQUE®



TECHNOLOGIE CELLULAIRE

ANTI AGE SHAMPOOING ACTIF N^{CEL}

КЛЕТОЧНО-АКТИВНЫЙ ANTI-AGE ШАМПУНЬ ДЛЯ
НОРМАЛЬНЫХ И ТОЛСТЫХ ВОЛОС

Мягко и бережно очищает волосы и кожу головы, обладает
anti-age свойствами.

LA BIOSTHETIQUE®
PARIS

ANTI AGE SHAMPOOING ACTIF N^{CEL}

ДИАГНОЗ

- Предотвращение возникновения проблем кожи головы, связанных с возрастными изменениями
- Истончение волос
- Сокращение фазы роста, превышающее норму выпадение волос
- Ухудшающееся состояние волос
- Стянутая кожа головы с нарушенным кровообращением

ПРИЧИНЫ

- Вызванное генетическими факторами старение кожи головы и волосяных фолликулов
- С возрастом состояние волос ухудшается
- Кожа головы стареет из-за негативного воздействия окружающей среды и особенностей образа жизни, например, стресса
- Неправильный уход

АКТИВНЫЕ КОМПОНЕНТЫ

- Липосомально инкапсулированный клеточный фитоэкстракт
- Клеточные гликоэкстракты толокнянки и индийского падука
- Гликоген
- Квартенизированный крахмал
- Церамиды
- Экстракт водорослей нори
- Кератин и гидролизированный кератин из натуральной шерсти новозеландских овец
- Лецитин
- Квартенизированная целлюлоза
- Богатая минеральными веществами морская соль

Тип продукта: Шампунь

ДЕЙСТВИЕ

- Мягко и бережно очищает волосы и кожу головы
- Защищает и поддерживает материнские клетки в коже головы и фолликулах
- Усиливает эффект антигликации от применения лосьона
- Церамиды укрепляют и защищают кутикулу, что особенно необходимо истончающимся волосам, и предохраняют от агрессии окружающей среды
- Защищает от свободных радикалов и предотвращает воспалительные процессы на коже головы
- Квартенизированный крахмал защищает и укрепляет нормальные и истончающиеся волосы, а также облегчает расчесывание мокрых волос

РЕЗУЛЬТАТ

- Профилактический и поддерживающий уход
- Деликатное очищение Ваших волос
- Нейтрализация свободных радикалов, возникших под воздействием УФ-излучения
- Клеточно-активные ингредиенты ревитализируют кожу головы и тормозят процессы старения

ПРИМЕНЕНИЕ

Равномерно распределите SHAMPOOING ACTIF N по волосам и коже головы.

Вмассируйте вспененный шампунь в кожу головы, оставьте его на короткое время, а затем смойте.

Используйте подходящий лосьон для кожи головы.

DERMOSTHETIQUE®



TECHNOLOGIE CELLULAIRE

ANTI AGE FLUIDE VOLUME^{CEL}

КЕРАТИН-АКТИВНЫЙ ФЛЮИД ДЛЯ УВЕЛИЧЕНИЯ
ОБЪЕМА ТОНКИХ ВОЛОС. МГНОВЕННЫЙ
ЭФФЕКТ.

Специальная формула помогает заметно увеличить
толщину волос и придает прядям живой блеск.

LA BIOSTHETIQUE®
PARIS

ANTI AGE

FLUIDE VOLUME^{CEL}

ДИАГНОЗ

- Тонкие волосы при преждевременном старении кожи головы и волосяных фолликулов
- Истончающиеся, слабые волосы
- Тонкие, слабые волосы
- Тонкие, поврежденные волосы
- Плохое состояние волос, вызванное влиянием окружающей среды

ПРИЧИНЫ

- Вызванное генетическими факторами старение кожи головы и волосяных фолликулов
- Неконтролируемая гликация протеиновых субстанций
- Недостаточная активность материнских клеток

АКТИВНЫЕ КОМПОНЕНТЫ

- Натуральное кондиционирующее соединение, основанное на крахмале
- Экстракт подсолнечника
- Квартенизированные протеины пшеницы
- Пантенол
- УФ-фильтры

Тип продукта: Гидро-белковый лосьон

ДЕЙСТВИЕ

- Укрепляет волосы
- Квартенизированные протеины пшеницы остаются в кутикуле и восстанавливают структуру волос
- Значительно повышает толщину волос
- Улучшает природный блеск волос и облегчает расчесывание
- УФ-фильтры защищают волосы от негативного воздействия УФ-лучей
- Активный пантенол и гидрофильные соединения связывают влагу глубоко внутри волоса, придавая им шелковистый блеск и эластичность

РЕЗУЛЬТАТ

- Волосы мгновенно становятся более сильными и объемными
- Волосы легко расчесываются и приобретают дополнительный блеск
- Прическа получает больший объем на корнях
- Структура волос восстанавливается, и они излучают жизненную силу
- Волосы хорошо защищены от негативных воздействий солнечных лучей

ПРИМЕНЕНИЕ

После мытья головы с шампунем DERMOSTHETIQUE или другим шампунем LA BIOSTHETIQUE, подходящим по типу волос, равномерно распределите FLUIDE VOLUME по подсушенным полотенцем волосам.

Продукт не требует смывания.

НОВОЕ ПОКОЛЕНИЕ "PLUS" («ПЛЮС»)

РЕВОЛЮЦИОННАЯ ТЕРАПИЯ ВЫПАДЕНИЯ ВОЛОС

Thérapie Anti-Chute Plus и Elixir Anti-Chute

На протяжении многих лет компания La Biosthétique очень успешно разрабатывает эффективные продукты для борьбы с потерей волос и ослаблением их роста. Однако разработки и исследования в области клеточных технологий и современной восстановительной медицины не прекращаются. Постоянно появляются новые терапевтические подходы и разрабатываются более эффективные компоненты. Опираясь на такую крепкую научную основу,

Thérapie Anti-Chute Plus и Elixir Anti-Chute является новым поколением продуктов для еще более эффективного решения проблем с ростом волос. Инновационный комплекс активных компонентов добавлен в уже проверенную временем рецептуру и используется в обоих продуктах. Нововведение, которое было объявлено как первое в своем роде комиссией экспертов высшего класса, показало впечатляющие результаты в клинических тестах:

Через три месяца ежедневного нанесения наблюдалось 9%-е усиление роста новых волос, а их потери снизились на 17%.

Более того, общее количество волос увеличилось приблизительно на 28000.

Главным компонентом нового комплекса, входящего в оба продукта, является стабилизированный полифенол лиственничника, который оказывает экстраординарное воздействие на стволовые клетки волосяного фолликула.

УСПЕХ УЖЕ ПОСЛЕ ТРЕХМЕСЯЧНОГО ПРИМЕНЕНИЯ:

+ 9%	роста новых волос
-17%	уменьшение потери волос
+ 28.000	больше волос в целом

ПРОЦЕССЫ В ВОЛОСАХ

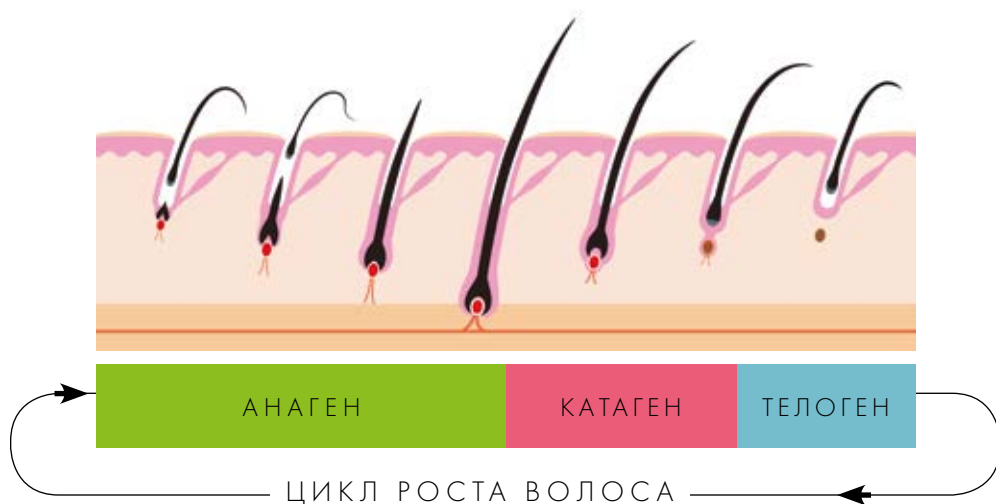
МЕДИЦИНСКИЕ ФАКТЫ ОТНОСИТЕЛЬНО ВЫПАДЕНИЯ ВОЛОС И РОЛЬ СТВОЛОВЫХ КЛЕТОК В ЦИКЛЕ РОСТА ВОЛОС

Thérapie Anti-Chute Plus и Elixir Anti-Chute

Потеря волос + стволовые клетки

Типичной характеристикой ослабления роста волос является значительное сокращение фазы анагена / удлинение фазы телогена. На этой стадии матрикс сокращается и волосяной сосочек прекращает активность приблизительно на три месяца, чтобы восстановиться. Если этот регенеративный процесс оказывается недостаточным, то переход к следующей активной фазе роста затягивается и повышается процент корней волос, которые находятся в стадии отдыха. Это означает, что потеря волос не компенсируется новыми волосками или им на замену приходят лишь истонченные и слабые волосы.

Важной причиной данного явления обычно служит снижение продуктивности и активности стволовых клеток волосяного канала. Это материнские клетки для реформирования матрикса и, следовательно, они являются инициаторами активной фазы роста волос. Кроме того, важен еще один процесс: коммуникация между стволовыми и формирующими кератин клетками в волосяном сосочке снижается. По этой причине переход от фазы отдыха к фазе активного роста происходит очень медленно, а новые волосы вырастают более слабыми.



ЦИКЛ РОСТА ВОЛОСА:

- ЗЕЛЕНЬЙ** Активный рост (фаза анагена).
Реформация матрикса (слева 1-3).
- РОЗОВЫЙ** Полноценная активность (центр). Постепенное снижение.
- СИНИЙ** Переходная фаза (фаза анагена). Активность продолжает снижаться.
Фаза телогена — матрикс редуцирован, волосы выпадают.
Начинается новый цикл.

ЭФФЕКТИВНЫЙ ИННОВАЦИОННЫЙ КОМПЛЕКС

ПРОРЫВ В ТЕРАПИИ ВЫПАДЕНИЯ ВОЛОС

Thérapie Anti-Chute Plus и Elixir Anti-Chute

ЭФФЕКТИВНЫЙ ИННОВАЦИОННЫЙ КОМПЛЕКС:

■ Дигидрокверцетин — стабилизированный полифенол из лиственничника

- Повышает скорость деления стволовых клеток волосяного фолликула. Новообразованные клетки инициируют начало новой и очень мощной фазы роста.
- Стимулирует метаболизм фибробластов и формирующих волокна клеток волосяных сосочков.
- Улучшает коммуникацию между стволовыми клетками и кератиноцитами.
- Защищает стволовые клетки от преждевременной гибели.

■ Гликозид из зеленого чая

- Подавляет воспалительные процессы в волосяном фолликуле, которые сопровождаются потерей волос и ослаблением их роста.
- Эффективно нейтрализует молекулы свободного кислорода.

■ Цинк — необходимый микроэлемент для усиления роста волос

- Действует как кофактор многих ферментативных процессов и повышает запасание в кератине волос цистина — аминокислоты, которая придает волосам силу и стабильность.



НАУЧНО ПОДТВЕРЖДЕННЫЕ РЕЗУЛЬТАТЫ

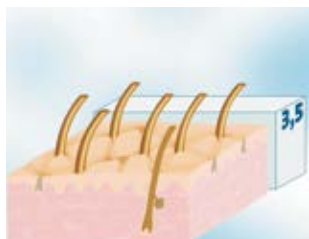
СИЛЬНОЕ ВОЗДЕЙСТВИЕ И СИНЕРГИЯ ДЛЯ НАИЛУЧШИХ РЕЗУЛЬТАТОВ

Thérapie Anti-Chute Plus и Elixir Anti-Chute

■ Больше волос находится в фазе роста благодаря Complexe Régénérant

Комплекс активных компонентов, разработанный компанией LA BIOSTHETIQUE, пролонгированно улучшает соотношение фаз анагена и телогена, таким образом, благоприятствуя фазе активного роста волос.

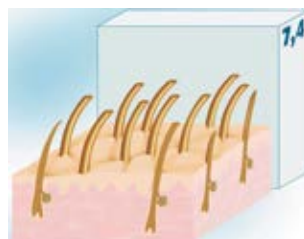
Чем больше волосяных фолликулов находится в стадии анагена, тем меньше волос подвергается преждевременному выпадению. Научно подтвержденный и доказанный результат: волосы выглядят более толстыми и густыми и хорошо растут.



ДО

Перед уходом с использованием Complexe Régénérant от LA BIOSTHETIQUE отношение А/Т было 3,5 к 1.

Это означает, что на каждый волосок, находящийся в фазе телогена (потери волос), приходилось 3,5 волосков, находящихся в фазе анагена (в фазе активного роста).



ПОСЛЕ

Когда Complexe Régénérant применялся через день на протяжении четырех месяцев, то соотношение А/Т улучшилось и стало 7,4 к 1.*

Это означает, что на каждый волосок, находящийся в фазе телогена, теперь приходится 7,4 волоска, находящихся в стадии активного роста.

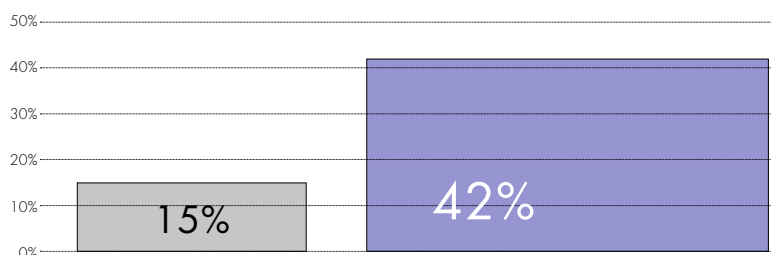
* После применения Thérapie Anti-Chute Plus

■ Активная защита клеток

Липосомально инкасулированный клеточный фитозэкстракт яблока защищают стволовые клетки и продлевают их жизненный цикл.

■ Более сильная активация стволовых клеток

Инновационный комплекс активных компонентов, основанный на экстрактах листенничника, зеленого чая и цинка, повышает скорость деления стволовых клеток.



Скорость деления без воздействия

Повышение скорости клеточного деления при использовании инновационного комплекса активных компонентов Thérapie Anti-Chute Plus и Elixir Anti-Chute, который способствует образованию свежих стволовых клеток.

DERMOSTHETIQUE®



TECHNOLOGIE CELLULAIRE

ANTI-AGE THERAPIE ANTI-CHUTE PLUS^{CEL}

КЛЕТОЧНО-АКТИВНЫЙ ИНТЕНСИВНЫЙ УХОД
ПРОТИВ ВЫПАДЕНИЯ И ИСТОНЧЕНИЯ ВОЛОС

Активизирует реформацию столовых клеток волосяного фолликула, активно защищает их и останавливает процессы старения на всех уровнях. Очень эффективно предотвращает потерю волос*, улучшает качество волос и способствует их утолщению.

*Кроме патологического выпадения волос

LA BIOSTHETIQUE®
PARIS

ANTI AGE

THERAPIE ANTI-CHUTE PLUS^{CEL}

ДИАГНОЗ

- Постепенно начинающаяся потеря волос
- Наследственно обусловленная потеря волос
- Очаговое выпадение волос, обусловленное разнообразными внешними и внутренними стрессовыми факторами
- Ослабление роста волос, связанное с возрастом

ПРИЧИНЫ

- Снижение продуктивности и активности стволовых клеток волосяного фолликула
- Затвердение волосяного фолликула по причине чрезмерного отложения сахаров
- Генетическая гиперчувствительность рецепторов волосяного фолликула к андрогенным производным тестостерона
- Возрастные процессы в волосяном фолликуле
- Симптомы недостатка питательных веществ, например, вследствие строгой диеты
- Серьезные инфекционные заболевания и побочное действие некоторых медицинских препаратов (например, антикоагулянтов)
- Гормональные нарушения, например, заболевания щитовидной железы
- Изменения гормонального баланса при менопаузе или во время и после беременности
- Внешние и внутренние стрессовые факторы, например, например, симптом «выгорания», операционный или значительный эмоциональный стресс

АКТИВНЫЕ КОМПОНЕНТЫ

- Стабилизированный полифенол из лиственничника
- Липосомально инкасулированный клеточный фитоэкстракт яблока
- Клеточные гликоэкстракты толокнянки и индийского падука
- Complexe Régénérant
- Гликозид из зеленого чая
- Активные компоненты плодов цитрусовых и листьев оливкового дерева
- Биотин
- Ниацинамид
- Глюконат цинка
- Витамин В и следовые компоненты дрожжей
- Пептиды сои
- Экстракт женьшеня
- Экстракт корней лопуха

Тип продукта: Гидро-белковый лосьон

ДЕЙСТВИЕ

Все активные компоненты в высокой концентрации обладают научно доказанным действием:

- Стабилизированный полифенол из лиственника реактивирует образование молодых стволовых клеток, которые являются необходимыми для восстановления волосяных сосочков и начала нового этапа активной фазы роста волос
- Клеточный фитоэкстракт яблока защищает стволовые клетки от повреждений и преждевременной гибели
- Клеточные экстракты толокнянки и индийского падука уменьшают отвердевание волосяных фолликулов вследствие отложения сахаров (гликации), которое приводит к воспалительным процессам и потере активности клеток
- Complexe Régénérant подавляет образование дигидротестостерона, который запускает андрогенную потерю волос
- Гликозид из зеленого чая нейтрализует свободные радикалы, которые атакуют клетки и приводят к их преждевременной гибели
- Растительные компоненты плодов цитрусовых, листьев оливкового дерева, женьшеня и сои усиливают действие продукта благодаря улучшению микроциркуляции, подавлению нежелательных ферментных процессов и стимуляции метаболизма
- Активные в отношении волос витамины и следовые элементы укрепляют клетки и гарантируют оптимальное насыщение всеми веществами, необходимыми для здорового роста волос

РЕЗУЛЬТАТ

Благодаря Thérapie Anti-Chute Plus Вы можете значительно снизить негативное влияние стресса, гормональных факторов и естественных процессов старения на рост волос. Особенно важно:

- Ухудшение продуктивности стволовых клеток, которые имеют большое значение для Ваших волос и запускают процессы их активного роста, продлевая сроки жизни каждого волоска.
- С возрастом в наших тканях откладывается все больше сахаров. Они способствуют затвердению тканей и приводят к воспалительным процессам. А это может значительно затруднить активность корней волос. Thérapie Anti-Chute Plus препятствуют этим процессам.
- Thérapie Anti-Chute Plus содержит инновационные компоненты, которые были разработаны на основе новейших открытий восстановительной медицины. Это продукт, созданный на основе высоких клеточных технологий, демонстрирует такую эффективность в борьбе с выпадением и ослаблением волос, которая научно еще не была возможной всего несколько лет назад.
- Значительное возобновление роста и уменьшение выпадения волос клинически подтверждены. Все эти процессы приводят к повышению густоты волос приблизительно на 28000 волосков. Этого оптимального результата можно достичь, если регулярно использовать Thérapie Anti-Chute Plus, основываясь на наших рекомендациях.
- Thérapie Anti-Chute Plus эффективно решает проблему выпадения волос разного генеза: очагового или андрогенного, а также при потере волос из-за постепенного истончения и ослабления отдельных волосков.
- Thérapie Anti-Chute Plus останавливает выпадение волос.
- Thérapie Anti-Chute Plus быстро восстанавливает рост здоровых и сильных волос.
- Высокоэффективно решение проблемы выпадения волос, заметно повышающее качество и толщину волосков.

ANTI AGE

THERAPIE ANTI-CHUTE^{CEL}

ПРИМЕНЕНИЕ

ИНТЕНСИВНЫЙ УХОД ПРОТИВ ВЫПАДЕНИЯ ВОЛОС:

Для оптимальных результатов мы рекомендуем ежедневное использование на протяжении трех месяцев. В качестве последующего ухода хорошо комбинировать 1–2 раза в неделю с Elixir Anti-Chute.

ПРИМЕНЕНИЕ ДЛЯ ПРОФИЛАКТИКИ И ПРИ СВЯЗАННОМ С ВОЗРАСТНЫМИ ПРОЦЕССАМИ ОСЛАБЛЕНИИ РОСТА ВОЛОС:

Если в Вашей семье есть отчетливая тенденция к потере волос, мы рекомендуем постоянный профилактический уход с нанесением 1–2 ампул в неделю. Идеально сочетать с Elixir Anti-Chute. Те же рекомендации мы даем и при связанном с возрастом ослаблении волос.

Применение после мытья головы: нанесите содержимое ампулы с помощью аппликатора по проборам и слегка помассируйте подушечками пальцев.

DERMOSTHETIQUE®



TECHNOLOGIE CELLULAIRE

ANTI-AGE ELIXIR ANTI-CHUTE^{CEL}

КЛЕТОЧНО-АКТИВНЫЙ ANTI-AGE ЭЛИКСИР ДЛЯ
УСИЛЕНИЯ РОСТА ВОЛОС

Поддерживает реформацию стволовых клеток волосяных
фолликулов и защищает их. Стабилизирует рост волос на
всех значимых этапах, предотвращает потерю волос и
замедляет процессы их старения.

LA BIOSTHETIQUE®
PARIS

ANTI AGE

ELIXIR ANTI-CHUTE^{CEL}

ДИАГНОЗ

- Истончение волос
- Ослабляющийся рост волос
- Снижение качества волос, повышающаяся чувствительность, истончение и потеря прочности

ПРИЧИНЫ

- Связанное с возрастом понижение активности клеток волосяных фолликулов, в частности — продуктивности стволовых клеток
- Генетическая предрасположенность к потере волос
- Внешние и внутренние факторы стресса
- Потеря энергии
- Отвердение волосяных фолликулов из-за отложения сахаров

АКТИВНЫЕ КОМПОНЕНТЫ

- Стабилизированный полифенол из ливенничника
- Липосомально инкасулированный клеточный фитоэкстракт яблока
- Клеточные гликоэкстракты толокнянки и индийского падука
- Complexe Régénérant
- Гликозид из зеленого чая
- Гликоген
- Активные компоненты зеленого чая
- Хлорид цинка
- Сахарид

Тип продукта: Лосьон

ANTI AGE

ELIXIR ANTI-CHUTE^{CEL}

ДЕЙСТВИЕ

- Полифенол из лиственничника реактивирует образование молодых стволовых клеток, которые являются необходимыми для восстановления волосяных сосочков и начала нового этапа активной фазы роста волос
- Клеточный фитоэкстракт яблока защищает стволовые клетки от повреждений и преждевременной гибели
- Клеточные экстракты толокнянки и индийского падука уменьшают отвердевание волосяных фолликулов вследствие отложения сахаров, которое приводит к воспалительным процессам и потере активности клеток
- Complexe Régénérant подавляет образование дигидротестостерона, который запускает андрогенную потерю волос
- Гликозид из зеленого чая нейтрализует свободные радикалы, которые атакуют клетки и приводят к их преждевременной гибели
- Цинк повышает отложение в кератиновых волокнах цистина — аминокислоты, придающей волосам силу и прочность
- Гликоген и другие сахараиды служат источником энергии для корней волос

РЕЗУЛЬТАТ

- Elixir Anti-Chute обеспечивает полноценную регенерацию корней волос. Стимулирует их важнейшие функции и способствует образованию прочных и сильных волос, приводя к тому, что густота волос не просто восстанавливается, она еще и повышается.
- Вот как работает Elixir Anti-Chute:
- Ультрасовременные клеточно-активные компоненты стимулируют образование молодых, высокоактивных стволовых клеток, защищают их и продлевают жизненный цикл данных клеток, которые являются критически важными в вопросах роста волос.
 - Еще одной причиной истончения волос является отвердение фолликулов из-за постепенного накопления сахаров, которые нарушают нормальный процесс роста волоса. Elixir Anti-Chute останавливает процесс отложения сахаров.
 - Elixir Anti-Chute — это идеальное профилактическое средство и поддерживающий уход в борьбе с наследственной предрасположенностью к андрогенной потере волос.
 - Идеально подходит для ежедневного применения в сочетании или после интенсивного ухода с Thérapie Anti-Chute Plus.
 - Способность Elixir Anti-Chute эффективно предотвращать потерю волос доказана научно.
 - Elixir Anti-Chute дарит волосам отличное качество и здоровье.
 - Стабилизирует рост волос на всех значимых этапах, предотвращает потерю волос и замедляет процессы старения кожи головы.

ПРИМЕНЕНИЕ

- Хорошо встряхните перед использованием!
- Утром или вечером наносите по проборам, слегка массируя подушечками пальцев. Продукт не требует смывания.
- Домашнее использование в домашних условиях: наносите 2–3 раза в неделю.

TECHNOLOGIE CELLULAIRE

ANTI-AGE

КЛЕТОЧНО-АКТИВНЫЙ ANTI-AGE УХОД
ЗА КОЖЕЙ ЛИЦА

ПРОДУКТЫ

DERMOSTHETIQUE СОСТОИТ ИЗ СИНЕРГЕТИЧЕСКОЙ СИСТЕМЫ СЛЕДУЮЩИХ ПРОДУКТОВ

ПРОДУКТЫ ДЛЯ УХОДА ЗА КОЖЕЙ ЛИЦА

■ TRAITEMENT PROTECTEUR

Клеточно-активный anti-age защитный дневной крем

Для домашнего ухода, розничный продукт: 50 мл диспенсер

Для салонного ухода, профессиональный продукт: 50 мл диспенсер

■ TRAITEMENT REGENERANT

Клеточно-активный anti-age восстанавливающий ночной крем

Для домашнего ухода, розничный продукт: 50 мл диспенсер

Для салонного ухода, профессиональный продукт: 50 мл диспенсер

■ TRAITEMENT JOUR

Клеточно-активная anti-age солнцезащитная эмульсия SPF 20

Для салонного ухода, профессиональный продукт: 50 мл диспенсер

Для домашнего ухода: 50 мл диспенсер

■ TRAITEMENT CONTOUR

Anti-age клеточно-активный интенсивный уход за зоной глаз с мгновенным разглаживающим эффектом

Для салонного ухода, профессиональный продукт: 10 мл диспенсер + 1 x 10 мл наполнитель

Для домашнего ухода: 10 мл диспенсер + 1 x 10 мл наполнитель

■ TRAITEMENT LEVRES

Anti-age клеточно-активный интенсивный уход за зоной губ против морщин

Для салонного ухода, профессиональный продукт: 15 мл тюбик

Для домашнего ухода: 15 мл тюбик

■ SERUM HYDRATANT

Клеточно-активная интенсивно увлажняющая сыворотка

Для домашнего ухода, розничный продукт: 30 мл диспенсер

Для салонного ухода, профессиональный продукт: 30 мл диспенсер

■ SERUM REVITALISANT

Клеточно-активная восстанавливающая лифтинг-сыворотка с эффектом сужения пор

Для домашнего ухода, розничный продукт: 30 мл диспенсер

Для салонного ухода, профессиональный продукт: 30 мл диспенсер

ПРОДУКТЫ

DERMOSTHETIQUE СОСТОИТ ИЗ СИНЕРГЕТИЧЕСКОЙ СИСТЕМЫ СЛЕДУЮЩИХ ПРОДУКТОВ

ПРОДУКТЫ ДЛЯ УХОДА ЗА КОЖЕЙ ЛИЦА

■ SERUM ANTI-ROUGEURS

Anti-age клеточно-активная сыворотка с маскирующим эффектом для куперозной кожи

Для салонного ухода, профессиональный продукт: 30 мл диспенсер

Для домашнего ухода: 30 мл диспенсер

■ SERUM DEPIGMENTANT

Клеточно-активный anti-age концентрат для регулирования меланогенеза

Для салонного ухода, профессиональный продукт: 30 мл диспенсер

Для домашнего ухода: 30 мл диспенсер

■ THERAPIE ANTI-RIDES

Клеточно-активная гель-сыворотка против морщин интенсивного действия

Для домашнего ухода, розничный продукт: 3 x 10 мл диспенсер

Для салонного ухода, профессиональный продукт: 3 x 10 мл диспенсер

■ PATCH GEL LIFTANT

Anti-age клеточно-активный гидрогель для кожи вокруг глаз с мгновенным лифтинг-эффектом (пластыри в форме бобов)

Для салонного ухода, профессиональный продукт: саше с двумя патчами

Для домашнего ухода: саше с двумя патчами

■ PATCH GEL VISAGE

Клеточно-активный гидрогель для лифтинга и разглаживания морщин

Для салонного ухода: саше с одним патчем на все лицо

DERMOSTHETIQUE®



TECHNOLOGIE CELLULAIRE

ANTI AGE TRAITEMENT PROTECTEUR^{CEL}

КЛЕТОЧНО-АКТИВНЫЙ ANTI-AGE ЗАЩИТНЫЙ
ДНЕВНОЙ КРЕМ

Интенсивный дневной уход для предотвращения
хронологического старения кожи и борьбы с глу-
бокими морщинами.

LA BIOSTHETIQUE®
PARIS

ANTI AGE

TRAITEMENT PROTECTEUR^{CEL}

ДИАГНОЗ

- Отвердение соединительной ткани из-за процесса гликации
- Заметные мелкие и глубокие морщины на лице, шее и области декольте
- Снижение эластичности кожи
- Старение кожи, вызванное солнечными лучами
- Появление признаков старения кожи

ПРИЧИНЫ

- Старение кожи, вызванное воздействием внешних факторов и образом жизни
- Хронологическое старение кожи
- Гормональные метаболические расстройства
- Генетическое старение кожи
- Ослабление гидролипидного барьера из-за косметических процедур
- Преждевременное старение кожи из-за солнечного излучения

АКТИВНЫЕ КОМПОНЕНТЫ

- Липосомально инкапсулированные клеточные фитоэкстракты стволовых клеток – экстракт клеточной культуры яблока
- Клеточные гликоэкстракты кремнийорганических соединений бурых водорослей – метилсиланол маннуронат
- Липосомально инкапсулированный экстракт морских водорослей нори
- Поперечно сшитая гиалуроновая кислота – кроссполимер гиалуроната натрия

Тип продукта: Биомиметическая М/В эмульсия

ДЕЙСТВИЕ

■ Липосомально инкапсулированные клеточные фитоэкстракты стволовых клеток – экстракт клеточной культуры яблока

Липосомально инкапсулированные клеточные фитоэкстракты стволовых клеток защищают и поддерживают здоровье и регенеративные свойства материнских клеток в глубоких слоях кожи и при этом обладают пролонгированным действием. Они восстанавливают функции клеточной ДНК и способствуют формированию новых материнских клеток. При этом интенсивно стимулируется рост клеток, тканей, метаболические процессы в них усиливаются. Создаются благоприятные условия для синтеза коллагеновых волокон, улучшаются эластиновые структуры. Жизненный цикл материнских клеток кожи пролонгируется, процессы старения замедляются, подавляется образование морщин. Кожа выглядит юной и наполненной жизненной силой, и ее красота сохраняется продолжительное время.

■ Клеточные гликоэкстракты кремнийорганических соединений бурых водорослей – метилсиланол маннуронат:

АНТИГЛИКАЦИОННЫЙ ЭФФЕКТ: Препятствуют связыванию структурных полисахаридов и протеинов, а также обеспечивают выведение сахаров метаболическим путем, что в первую очередь предотвращает потерю эластичности кожи и снижение ферментативной активности, таким образом, препятствуя появлению признаков старения.

ИНТЕНСИВНАЯ ЗАЩИТА ОТ ВНЕШНИХ ВОЗДЕЙСТВИЙ НА УРОВНЕ МЕЖКЛЕТОЧНОГО МАТРИКСА:

Кремнийорганические соединения – естественный структурирующий элемент соединительной ткани. Повышается биодоступность кальция в клетках кожи и улучшается связь кальция с мембранами кератиноцитов, что укрепляет их и защищает от воздействия свободных радикалов. Кроме того, гликоэкстракт, захватывая свободные радикалы, предотвращает повреждение клеток.

УСПОКАИВАЮЩЕЕ КОЖУ ДЕЙСТВИЕ: Снимаются воспалительные реакции кожи, уменьшается покраснение и отечность.

АКТИВИЗАЦИЯ ПРОИЗВОДСТВА КОЛЛАГЕНА: Кремнийорганические соединения, полученные из бурых водорослей, активизируют производство коллагена, непосредственно воздействуя на клеточные структуры и повышая скорость деления клеток; поддерживают сеть коллагеновых волокон. В результате кожа становится более упругой и гладкой.

■ Липосомально инкапсулированный экстракт морских водорослей нори

ЕСТЕСТВЕННАЯ ЗАЩИТА ОТ ПОСЛЕДСТВИЙ ВОЗДЕЙСТВИЯ UVA-ИЗЛУЧЕНИЯ: Липосомально инкапсулированный экстракт морских водорослей выполняет функции естественной защиты от последствий ежедневного воздействия UVA-излучения. Содержащиеся в экстракте аминокислоты частично поглощают часть радиации, таким образом защищая клетки от процесса окисления. Предотвращается разрушение клеточной ДНК и клетки продолжают нормально функционировать. Соединительная ткань укрепляется, а кожа разглаживается.

■ Поперечно сшитая гиалуроновая кислота – кроссполимер гиалуроната натрия

Поперечно сшитая гиалуроновая кислота, которая часто используется в медицине, улучшает способность кожи связывать влагу значительно лучше, чем ее классическая форма. Она защищает клетки от повреждающего воздействия свободных радикалов. Бурые водоросли в своей структуре содержат молекулы воды, поэтому дополнительно поддерживают увлажняющий эффект. Кожа выглядит свежей на протяжении всего дня.

ANTI AGE

TRAITEMENT PROTECTEUR^{CEL}

РЕЗУЛЬТАТ

- Предотвращение гликации и сохранение молодости кожи
- Профилактический уход, воздействующий в большей степени на причины старения кожи, чем на его признаки
- Замедление хронологического старения кожи
- Клетки защищены от разрушающего воздействия UVA-излучения
- Репарационные механизмы кожи активизированы
- Морщины побеждены изнутри
- Увлажнение и удержание влаги в коже
- Идеальный финал уходов за кожей лица благодаря регенерирующему и стимулирующему действию крема
- Укрепление структуры кожи

ПРИМЕНЕНИЕ

- Утром после процедуры очищения кожи нанесите TRAITEMENT PROTECTEUR на кожу лица, шеи и области декольте и слегка вмассируйте. Применяйте в сочетании с ночным кремом TRAITEMENT REGENERANT.
- Также может применяться совместно с SERUM HYDRATANT, SERUM REVITALISANT или THERAPIE ANTI-RIDES в зависимости от того, используете ли Вы данный продукт для получения долговременного эффекта или как часть курса ухода.

DERMOSTHETIQUE®



TECHNOLOGIE CELLULAIRE

ANTI AGE TRAITEMENT REGENERANT^{CEL}

КЛЕТОЧНО-АКТИВНЫЙ ANTI-AGE ВОССТАНАВЛИВАЮЩИЙ НОЧНОЙ КРЕМ

Восстанавливающий ночной anti-age уход активизирует собственные регенеративные механизмы кожи, предотвращая хронологическое старение кожи и помогая разгладить глубокие морщины.

LA BIOSTHETIQUE®
PARIS

ANTI AGE

TRAITEMENT REGENERANT^{CEL}

ДИАГНОЗ

- Отвердение соединительной ткани из-за процесса гликации
- Заметные мелкие и глубокие морщины на лице, шее и области декольте
- Снижение эластичности кожи
- Старение кожи, вызванное солнечными лучами
- Появление признаков старения кожи

ПРИЧИНЫ

- Старение кожи, вызванное воздействием внешних факторов и образом жизни
- Хронологическое старение кожи
- Гормональные метаболические расстройства
- Генетическое старение кожи
- Ослабление гидролипидного барьера из-за косметических процедур
- Преждевременное старение кожи из-за солнечного излучения

АКТИВНЫЕ КОМПОНЕНТЫ

- Липосомально инкапсулированные клеточные фитоэкстракты стволовых клеток – экстракт клеточной культуры яблока
- Клеточные гликоэкстракты кремнийорганических соединений бурых водорослей рода ламинария – метилсиланол маннуронат
- Липосомально инкапсулированные изофлавоны соевых бобов
- Кактусообразное растение соленых болот – экстракт солероса травянистого
- Биомиметический комплекс пептидов – гексаноил дипептид норлейцин ацетат
- Витамин В3 – никотинамид
- Церамиды
- Фитостеролы

Тип продукта: Биомиметическая М/В эмульсия

ДЕЙСТВИЕ

■ Липосомально инкапсулированные клеточные фитоэкстракты стволовых клеток – экстракт клеточной культуры яблока

Липосомально инкапсулированные клеточные фитоэкстракты стволовых клеток защищают и поддерживают здоровье и регенеративные свойства материнских клеток в глубоких слоях кожи и при этом обладают пролонгированным действием. Они восстанавливают функции клеточной ДНК и способствуют формированию новых материнских клеток. При этом интенсивно стимулируется рост клеток, тканей, метаболические процессы в них усиливаются. Создаются благоприятные условия для синтеза коллагеновых волокон, улучшаются эластиновые структуры. Жизненный цикл материнских клеток кожи пролонгируется, процессы старения замедляются, подавляется образование морщин. Кожа выглядит юной и наполненной жизненной силой, и ее красота сохраняется продолжительное время.

■ Клеточные гликоэкстракты кремнийорганических соединений бурых водорослей – метилсиланол маннуронат:

АНТИГЛИКАЦИОННЫЙ ЭФФЕКТ: Препятствуют связыванию структурных полисахаридов и протеинов, а также обеспечивают выведение сахаров метаболическим путем, что в первую очередь предотвращает потерю эластичности кожи и снижение ферментативной активности, таким образом, препятствуя появлению признаков старения.

ИНТЕНСИВНАЯ ЗАЩИТА ОТ ВНЕШНИХ ВОЗДЕЙСТВИЙ НА УРОВНЕ МЕЖКЛЕТОЧНОГО МАТРИКСА:

Кремнийорганические соединения – естественный структурирующий элемент соединительной ткани. Повышается биодоступность кальция в клетках кожи и улучшается связь кальция с мембранами кератиноцитов, что укрепляет их и защищает от воздействия свободных радикалов. Кроме того, гликоэкстракт, захватывая свободные радикалы, предотвращает повреждение клеток.

УСПОКАИВАЮЩЕЕ КОЖУ ДЕЙСТВИЕ: Снимаются воспалительные реакции кожи, уменьшается покраснение и отечность.

АКТИВИЗАЦИЯ ПРОИЗВОДСТВА КОЛЛАГЕНА: Кремнийорганические соединения, полученные из бурых водорослей, активизируют производство коллагена, непосредственно воздействуя на клеточные структуры и повышая скорость деления клеток; поддерживают сеть коллагеновых волокон. В результате кожа становится более упругой и гладкой.

■ Липосомально инкапсулированные изофлавоны соевых бобов

Липосомально инкапсулированные изофлавоны соевых бобов, то есть фитогормоны в их чистой и активной форме, действуют в биологически активных слоях кожи. Они восстанавливают кожу и укрепляют ее, делая ее более плотной, повышают эластичность, тонус и сопротивляемость кожи внешним воздействиям. Предотвращают разложение коллагена и эластина и стимулируют их синтез. Кожа укрепляется и становится более упругой.

■ Кактусообразное растение соленых болот – солерос травянистый

Солерос травянистый – это растение, произрастающее на заболоченных морских побережьях и обладающее способностью поглощать большие количества соли. Экстракт данного растения – это динамический и «умный» регулятор водного баланса эпидермиса. Он стимулирует синтез составляющих NMF (натурального увлажняющего фактора) кожи. Доказано, что экстракт способен интенсифицировать способность кожи связывать влагу. Гидролипидный барьер и структура кожи укрепляются.

ANTI AGE

TRAITEMENT REGENERANT^{CEL}

ДЕЙСТВИЕ

■ Биомиметический комплекс пептидов – гексаноил дипептид норлейцин ацетат

Биомиметические пептиды оказывают щадящее эксфолирующее воздействие на кожу. Это приводит к тому, что естественный процесс отшелушивания клеток происходит равномерно и эффективно. Улучшается способность кожи связывать влагу, она становится мягкой, а глубина морщин сокращается. Сглаживаются неровности пигментации, активизируются процессы восстановления клеток.

■ Витамин В3 – никотинамид

Никотинамид – один из важнейших витаминов для здоровья кожи. Он поддерживает коэнзимы, стимулирует синтез коллагена в дерме и синтез керамидов в эпидермисе, обеспечивает ровный тон кожи.

■ Церамиды и фитостеролы

Стабилизируют барьерный слой.

РЕЗУЛЬТАТ

- Профилактический уход, воздействующий в большей степени на причины старения кожи, чем на его признаки
- Замедление хронологического старения кожи
- Благодаря надежной защите клеток кожа дольше сохраняет молодость
- Интенсивный ночной уход, защищающий клетки от разрушения, вызванного инсоляцией
- Восстанавливающий уход активизирует собственные регенеративные механизмы кожи
- Морщины побеждены изнутри
- Увлажнение и удержание влаги в коже
- Идеальный финал уходов за кожей лица благодаря регенерирующему и стимулирующему действию крема
- Укрепление структуры кожи
- Активизация отшелушивания клеток, приводящая к выравниванию микрорельефа кожи и цвета лица

ПРИМЕНЕНИЕ

- Вечером после процедуры очищения кожи лица, шеи и области декольте нанесите TRAITEMENT REGENERANT в качестве ночного крема и нежно вмассируйте. Применяйте в сочетании с дневным кремом TRAITEMENT PROTECTEUR.
- Также может использоваться совместно с концентратами SERUM HYDRATANT, SERUM REVITALISANT или THERAPIE ANTI-RIDES в зависимости от того, используете ли Вы данный продукт для получения долговременного эффекта или как часть курса ухода.
- Может использоваться как дневной уход для кожи, требующей интенсивного восстановления.

DERMOSTHETIQUE®



TECHNOLOGIE CELLULAIRE

ANTI-AGE TRAITEMENT JOUR^{CEL}

КЛЕТОЧНО-АКТИВНАЯ ANTI-AGE СОЛНЦЕЗАЩИТНАЯ
ЭМУЛЬСИЯ SPF 20

Интенсивный дневной уход для профилактики преждевременного старения кожи и эффективной защиты от УФ-излучения

LA BIOSTHETIQUE®
PARIS

ANTI-AGE

TRAITEMENT JOUR^{CEL}

ДИАГНОЗ

- Затверждение соединительной ткани вследствие гликации (накопления сахаров в тканях)
- Заметные тонкие линии и морщины на коже лица, шеи и зоны декольте
- Утрата эластичности кожи
- Пигментные пятна
- Старение кожи вследствие избыточного воздействия УФ-излучения

ПРИЧИНЫ

- Старение кожи вследствие воздействий окружающей среды, стиля жизни и недостаточного ухода
- Преждевременное старение кожи вследствие избыточного воздействия УФ-излучения
- Нарушения пигментации вследствие воздействия УФ-лучей

АКТИВНЫЕ КОМПОНЕНТЫ

- Липосомально инкапсулированные клеточные фитоэкстракты стволовых клеток — экстракт клеточной культуры яблока (*Malus Domestica*)
 - Клеточные гликоэкстракты кремнийорганических соединений бурых водорослей — метилсиланол маннуронат
 - Липосомально инкапсулированный экстракт морских водорослей *Porphyra umbilicalis*
 - Увлажнитель Apple-fresh moisturizer, составленный из комплекса яблочной кислоты, пектина и Cell Boost Factor (стимулирующего клетки фактора) — экстракт плодов *Pyrus Malus*
 - Система высокоэффективных и фотостабильных UVA- и UVB-фильтров:
 - этилгексил метоксициннамат (UVB-фильтр)
 - диэтиламиногидроксibenзоил гексил бензоат (UVA-фильтр)
 - фенилбензимидазол сульфоновой кислоты (UVB-фильтр)
 - бис-этилметоксилоксифенол метоксифенил триазин (UVA и UVB фильтры широкого спектра)
- Внедренные в биомиметическую (идентичную коже) основу для укрепления естественных защитных механизмов кожи от трансэпидермальных потерь воды:
- Жирные кислоты (компоненты присущей коже гидролипидной мантии)
 - Родственная коже система эмульгаторов
 - Лецитин (как натуральный компонент клеточной мембраны и для липосомального инкапсулирования активных компонентов)

Тип продукта: биомиметическая эмульсия «масло в воде»

ДЕЙСТВИЕ

■ Липосомально инкапсулированные клеточные фитоэкстракты стволовых клеток – экстракт клеточной культуры яблока

Липосомально инкапсулированные клеточные фитоэкстракты стволовых клеток защищают и поддерживают здоровье и регенеративные свойства материнских клеток в глубоких слоях кожи и при этом обладают пролонгированным действием. Жизненный цикл материнских клеток кожи пролонгируется, процессы старения замедляются, подавляется образование морщин. Кожа выглядит юной и наполненной жизненной силой, и ее красота сохраняется продолжительное время.

■ Клеточные гликоэкстракты кремнийорганических соединений бурых водорослей – метилсиланол маннуронат:

АНТИГЛИКАЦИОННЫЙ ЭФФЕКТ: Препятствуют связыванию структурных полисахаридов и протеинов, а также обеспечивают выведение сахаров метаболическим путем, что в первую очередь предотвращает потерю эластичности кожи и снижение ферментативной активности, таким образом, препятствуя появлению признаков старения.

ИНТЕНСИВНАЯ ЗАЩИТА ОТ ВНЕШНИХ ВОЗДЕЙСТВИЙ НА УРОВНЕ МЕЖКЛЕТОЧНОГО МАТРИКСА:

Кремнийорганические соединения – естественный структурирующий элемент соединительной ткани. Повышается биодоступность кальция в клетках кожи и улучшается связь кальция с мембранами кератиноцитов, что укрепляет их и защищает от воздействия свободных радикалов. Кроме того, гликоэкстракт, захватывая свободные радикалы, предотвращает повреждение клеток.

УСПОКАИВАЮЩЕЕ КОЖУ ДЕЙСТВИЕ: Снимаются воспалительные реакции кожи, уменьшается покраснение и отечность.

АКТИВИЗАЦИЯ ПРОИЗВОДСТВА КОЛЛАГЕНА: Кремнийорганические соединения, полученные из бурых водорослей, активизируют производство коллагена, непосредственно воздействуя на клеточные структуры и повышая скорость деления клеток; поддерживают сеть коллагеновых волокон. В результате кожа становится более упругой и гладкой.

■ Липосомально инкапсулированный экстракт морских водорослей *Porphyra umbilicalis*

Сорт красных водорослей, который действует как натуральная УФ-защита благодаря способности чрезвычайно эффективно улавливать свободные радикалы и защищать клетки от разрушения УФ-излучением.

Все активные компоненты погружены в биомиметическую (идентичную коже) основу, а потому они прекрасно проникают в гидролипидную пленку кожи, улучшая ее способность сохранять влагу.

■ Увлажнитель Apple-fresh moisturizer, составленный из комплекса яблочной кислоты, пектина и Cell Boost Factor

Натуральный увлажнитель, полученный из яблока, оказывает пролонгированное увлажняющее действие (до 12 часов). Он действует подобно водному резервуару и укрепляет присущий коже натуральный увлажняющий фактор (НУФ). Кожа становится более защищенной от испарения. Заметно улучшение состояния поверхности кожи, а ее ткани укрепляются. Кожа обретает свежесть и упругость яблока.

■ Высокоэффективная система UVA- и UVB-фильтров:

Водостойкие и высокоэффективные UVA- и UVB-фильтры подходят даже для сухой и чувствительной кожи.

ANTI-AGE

TRAITEMENT JOUR^{CEL}

ДЕЙСТВИЕ

ВСЕ АКТИВНЫЕ КОМПОНЕНТЫ ПОГРУЖЕНЫ В БИОМИМЕТИЧЕСКУЮ (ИДЕНТИЧНУЮ КОЖЕ) ОСНОВУ:

Многие классические эмульсии «масло в воде» с традиционной системой эмульгаторов не подходит для всех типов кожи и, таким образом, не являются эффективными поставщиками ценных компонентов. Они даже могут спровоцировать расстройства кожного барьера, из-за которых кожа не только теряет больше влаги, но и становится более чувствительной к воздействию внешних факторов.

Биомиметическая (идентичная коже) эмульсия, разработанная компанией LA BIOSTHETIQUE, является особенной в этом отношении. Она состоит из комбинации таких компонентов, которые могут быть легко усвоены кожей (например, жирные кислоты), и к тому же представлены в концентрациях, в которых обычно присутствуют в натуральной липидной мантии кожи. Как следствие продукты обладают превосходной переносимостью и оптимально насыщают кожу активными компонентами, входящими в их состав. Доказано, что эти компоненты гораздо лучше усваиваются и используются кожей. Исследования также показывают, что это приводит к эффекту синергии, благодаря которому сила воздействия удваивается по сравнению с тем, если бы керамиды использовались самостоятельно.

РЕЗУЛЬТАТ

- Дневной anti-age уход со средней степенью УФ-защиты
- Предотвращение преждевременного старения кожи и осахаривания тканей
- Профилактический уход, который воздействует на причины старения кожи, а не на симптомы
- Омолаживающий уход для материнских клеток кожи
- Улучшение увлажнения кожи и связывания влаги в ней
- Идеально использовать в сочетании с SERUM DEPIGMENTANT для уменьшения расстройств пигментации
- Упругая и плотная структура кожи

ПРИМЕНЕНИЕ

- Наносите TRAITEMENT JOUR SPF 20 по утрам на чистую кожу лица, шеи и зоны декольте, слегка помассируйте.
- Хорошо сочетается с любыми продуктами серий ухода за кожей LA BIOSTHETIQUE в зависимости от желаемой пролонгированности эффекта или длительности курса ухода.

DERMOSTHETIQUE®



TECHNOLOGIE CELLULAIRE

ANTI-AGE TRAITEMENT CONTOUR^{CEL}

ANTI-AGE КЛЕТОЧНО-АКТИВНЫЙ ИНТЕНСИВНЫЙ
УХОД ЗА ЗОНОЙ ГЛАЗ С МГНОВЕННЫМ РАЗГЛАЖИ-
ВАЮЩИМ ЭФФЕКТОМ

Прицельный интенсивный уход против возникновения
морщин, мимических линий и теней под глазами.

Идеально подходит для зрелой, нормальной, сухой и чув-
ствительной кожи вокруг глаз.

LA BIOSTHETIQUE®
PARIS

ANTI-AGE

TRAITEMENT CONTOUR^{CEL}

ДИАГНОЗ

- Заметные тонкие линии и морщины (включая мимические линии), особенно на коже чувствительной зоны вокруг глаз
- Темные круги под глазами
- Распухание слезных мешочков вследствие накопления воды
- Понижение эластичности кожи вокруг глаз
- Отвердение соединительной ткани из-за гликации (накопления сахаров в тканях)
- Старение кожи вследствие избыточного УФ-излучения

ПРИЧИНЫ

- Факторы окружающей среды и стиля жизни, даже на первых стадиях, имеют решающее влияние на процессы преждевременного старения
- Потеря кожей эластичности как нормальный биологический процесс
- Повреждение кожного барьера, вследствие чего кожа больше не может удерживать воду
- Генетически обусловленное старение в сочетании с ослаблением соединительной ткани
- Ослабление лимфатического потока и микроциркуляции приводит к появлению темных кругов и отечности слезных мешочков

АКТИВНЫЕ КОМПОНЕНТЫ

- Липосомально инкапсулированные изофлавоны сои — глицин
- Экстракт гибискуса — гидролизированный экстракт гибискуса (*Hibiscus esculentus*)
- Экстракт красной морской водоросли со скалистых побережий Атлантики и Средиземного моря — *Palmaria palmata*
- Липосомально инкапсулированные клеточные фитоэкстракты стволовых клеток — экстракт клеточной культуры яблока (*Malus domestica*)
- Клеточные гликоэкстракты кремнийорганических соединений бурых водорослей — метилсиланол маннуронат
- Липосомально инкапсулированный экстракт красной водоросли — *Porphyra umbilicalis*

Тип продукта: биомиметическая эмульсия «масло в воде»

ДЕЙСТВИЕ

■ Липосомально инкапсулированные изофлавоны соевых бобов

Липосомально инкапсулированные изофлавоны соевых бобов, то есть фитогормоны в их чистой и активной форме, действуют в биологически активных слоях кожи. Они восстанавливают кожу и укрепляют ее, делая ее более плотной, повышают эластичность, тонус и сопротивляемость кожи внешним воздействиям. Предотвращают разложение коллагена и эластина и стимулируют их синтез. Кожа укрепляется и становится более упругой.

■ Гидролизированный экстракт гибискуса – *Hibiscus esculentus*

Активно и успешно борется с морщинами благодаря расслаблению мимических мышц, способствует снижению глубины мимических линий и количества морщин, предотвращает образование мимических линий, а также обеспечивает интенсивную защиту клеток от свободных радикалов. Придает коже юношеское сияние уже через несколько дней.

■ Экстракт красной морской водоросли скалистых побережий Атлантики и Средиземного моря *Palmaria palmata*

Экстракт красной морской водоросли уменьшает выраженность темных кругов под глазами, которые часто возникают вследствие расширения ретикулярных вен непосредственно под поверхностью кожи и становятся заметными из-за тонкости соединительной ткани в зоне вокруг глаз. Микроциркуляция улучшается, а потому токсические вещества и продукты обмена выводятся быстрее и эффективнее.

■ Липосомально инкапсулированные клеточные фитоэкстракты стволовых клеток – экстракт клеточной культуры яблока

Липосомально инкапсулированные клеточные фитоэкстракты стволовых клеток защищают и поддерживают здоровье и регенеративные свойства материнских клеток в глубоких слоях кожи и при этом обладают пролонгированным действием. Жизненный цикл материнских клеток кожи пролонгируется, процессы старения замедляются, подавляется образование морщин. Кожа выглядит юной и наполненной жизненной силой, и ее красота сохраняется продолжительное время.

■ Клеточные гликоэкстракты кремнийорганических соединений бурых водорослей – метилсиланол маннуронат:

АНТИГЛИКАЦИОННЫЙ ЭФФЕКТ: Препятствуют связыванию структурных полисахаридов и протеинов, а также обеспечивают выведение сахаров метаболическим путем, что в первую очередь предотвращает потерю эластичности кожи и снижение ферментативной активности, таким образом, препятствуя появлению признаков старения.

ИНТЕНСИВНАЯ ЗАЩИТА ОТ ВНЕШНИХ ВОЗДЕЙСТВИЙ НА УРОВНЕ МЕЖКЛЕТОЧНОГО МАТРИКСА:

Кремнийорганические соединения – естественный структурирующий элемент соединительной ткани. Повышается биодоступность кальция в клетках кожи и улучшается связь кальция с мембранами кератиноцитов, что укрепляет их и защищает от воздействия свободных радикалов. Кроме того, гликоэкстракт, захватывая свободные радикалы, предотвращает повреждение клеток.

УСПОКАИВАЮЩЕЕ КОЖУ ДЕЙСТВИЕ: Снимаются воспалительные реакции кожи, уменьшается покраснение и отечность.

АКТИВИЗАЦИЯ ПРОИЗВОДСТВА КОЛЛАГЕНА: Кремнийорганические соединения, полученные из бурых водорослей, активизируют производство коллагена, непосредственно воздействуя на клеточные структуры и повышая скорость деления клеток; поддерживают сеть коллагеновых волокон. В результате кожа становится более упругой и гладкой.

ANTI-AGE

TRAITEMENT CONTOUR^{CEL}

ДЕЙСТВИЕ

■ Липосомально инкапсулированный экстракт морских водорослей *Porphyra umbilicalis*

Сорт красных водорослей, который действует как натуральная УФ-защита благодаря способности чрезвычайно эффективно улавливать свободные радикалы и защищать клетки от разрушения УФ-излучением.

Все активные компоненты погружены в биомиметическую (идентичную коже) основу, а потому они прекрасно проникают в гидролипидную пленку кожи, улучшая ее способность сохранять влагу.

РЕЗУЛЬТАТ

- Снижение выраженности тонких линий и морщин вокруг глаз
- Мгновенно заметное разглаживание кожи
- Расслабление мимических мышц, особенно в чувствительной зоне вокруг глаз, что препятствует превращению мимических линий в глубокие морщины
- Профилактика формирования мимических линий
- Предотвращение появления признаков старения кожи вследствие возрастных изменений и гликации
- Уменьшение выраженности отечности и темных кругов под глазами
- Защита и восстановление стволовых клеток кожи, стимулирование образования новых
- Омолаживающий уход для клеток кожи
- Защита клеток от разрушения из-за УФ-излучения
- Повышение плотности кожи
- Заметное повышение упругости
- Офтальмологические тесты подтверждают, что продукт обладает отличной переносимостью кожей и глазами
- Заметное улучшение сияния кожи
- Биомиметическая (родственная коже) формула

ПРИМЕНЕНИЕ

- Наносите продукт легкими похлопывающими движениями утром и вечером на кожу зоны вокруг глаз.
- В зависимости от желаемого пролонгированного результата или при проведении курса уходов TRAIEMENT CONTOUR используется в сочетании с другими продуктами из серии DERMOSTHETIQUE. Средство наносится после очищения кожи лица и перед использованием крема для лица из серии DERMOSTHETIQUE.
- TRAIEMENT CONTOUR идеален после использования PATCH GEL LIFTANT поскольку они действуют синергично и делают результат ухода за зоной вокруг глаз заметным и значительным.
- Специальное применение: подходит для массажа круговой мышцы глаз.

Офтальмологические тесты подтвердили, что продукт подходит для чувствительной кожи.

DERMOSTHETIQUE®



TECHNOLOGIE CELLULAIRE

ANTI-AGE TRAITEMENT LEVRES^{CEL}

ANTI-AGE КЛЕТОЧНО-АКТИВНЫЙ ИНТЕНСИВНЫЙ УХОД
ЗА ЗОНОЙ ГУБ ПРОТИВ МОРЩИН

Соблазнительно полные губы и мгновенное разглаживание морщин. Подходит даже для чувствительной, обезвоженной и подвергшейся стрессовым воздействиям кожи губ.

LA BIOSTHETIQUE®
PARIS

ANTI-AGE

TRAITEMENT LEVRES^{CEL}

ДИАГНОЗ

- Снижение эластичности кожи губ
- Заметные морщинки вокруг губ
- Сухость губ
- Тонкость губ

ПРИЧИНЫ

- Кожа губ намного тоньше, чем кожа других зон лица
- Как и кожа вокруг глаз, кожа губ более всего подвержена стрессовым воздействиям
- Хронологическое старение кожи особенно заметно вокруг губ
- Раздражение из-за контакта с раздражающими веществами (например, специями, компонентами пищи и напитков)
- Старение кожи и потеря ею эластичности вследствие постоянных движений и эмоциональных выражений (смех, разговор, еда, курение)

АКТИВНЫЕ КОМПОНЕНТЫ

- Масло косточек дикого манго (ирвингии) — *Irvingia gabonensis*
- Пептиды авокадо — гидролизированный протеин авокадо
- Морские экзополисахариды — экстракт планктона
- Семена белой горчицы — *Brassica alba*
- Масло Shea — неомыляемая фракция масла Shea
- Липосомально инкапсулированные клеточные фитоэкстракты стволовых клеток — экстракт клеточной культуры яблока (*Malus domestica*)
- Клеточные гликоэкстракты кремнийорганических соединений бурых водорослей — метилсиланол маннуронат

Тип продукта: воск

ДЕЙСТВИЕ

В отличие от других зон кожи лица кожа на губах более тонкая. Она не обладает сальными и потовыми железами, и вследствие отсутствия защитной гидролипидной пленки у нее ослаблена барьерная функция. По этим причинам кожа губ высыхает и стареет гораздо быстрее. Эластичность кожи снижается, губы теряют в объеме, а их контур утрачивает четкость.

Это со временем приводит к появлению морщин вокруг рта. Губы становятся тоньше и бледнеют. Активные компоненты, входящие в рецептуру TRAITEMENT LEVRES, специально подобраны, чтобы решить данную проблему, борясь с изменениями на клеточном уровне и обеспечивая губам красоту и ухоженность, а их контур — четкость.

■ Пептиды авокадо — гидролизированный протеин авокадо

Концентрированные пептиды авокадо активизируют образование гиалуроновой кислоты в коже и естественным образом увеличивают объем губ. Внешний слой кожи губ укрепляется, улучшается сцепленность между клетками. Присущие коже процессы детоксикации усиливаются, стимулируя работу восстановительных и защитных механизмов.

■ Морские экзополисахариды — экстракт планктона

Разглаживающее морщины действие заметно уже через 15 минут. Экзопалисахариды экстракта планктона формируют высокомолекулярную трехмерную сеть, размещающуюся в тонких линиях и морщинах сразу при нанесении продукта на кожу, что приводит к мгновенно заметному разглаживающему действию. В дополнение к этому быстро проявляющемуся физическому действию экзополисахариды также обладают биологической эффективностью. Они повышают синтез коллагена и эластина и, таким образом, способствуют улучшению качества соединительной ткани и обеспечивают пролонгированную профилактику появления морщин на губах.

■ Семена белой горчицы — *Brassica alba*

Семена горчицы стимулируют микроциркуляцию в кровеносных сосудах кожи. Это приводит к увеличению объема губ и мгновенному повышению уровня увлажнения. Морщинки разглаживаются, а губы выглядят более полными и упругими. Их цвет обретает интенсивность, а контуры — четкость. Спустя 14 дней ежедневного нанесения дважды в день большая полнота губ была отмечена у 80% испытуемых.

■ Масло Shea — неомыляемая фракция масла Shea

Масло Shea из орехов западноафриканского дерева Shea широко применяется благодаря кондиционирующим свойствам и способности естественным образом защищать кожу от стрессовых факторов окружающей среды. Уникально высокое содержание неомыляемых компонентов масла Shea было дополнительно увеличено для еще более эффективного ухода за кожей губ и позволяет продукту оказывать успокаивающее и противовоспалительное воздействие.

■ Масло косточек дикого манго (ирвингии) — *Irvingia gabonensis*

Экстракт плодов дикого манго, произрастающего в Центральной и Западной Африке, обеспечивает интенсивное и пролонгированное увлажнение кожи губ, длящееся до 6 часов. Нежная кожа губ защищена, а восстанавливающие свойства экстракта борются с иссушением и появлением трещинок, возвращая губам гладкость и мягкость.

■ Липосомально инкапсулированные клеточные фитоэкстракты стволовых клеток — экстракт клеточной культуры яблока (*Malus domestica*)

Липосомально инкапсулированные клеточные фитоэкстракты стволовых клеток защищают и поддерживают здоровье и регенеративные свойства материнских клеток в глубоких слоях кожи и при этом обладают пролонгированным действием. Продолжительность жизни материнских клеток увеличивается, процессы старения замедляются, а формирование морщин подавляется.

ANTI-AGE

TRAITEMENT LEVRES^{CEL}

ДЕЙСТВИЕ

- **Клеточные гликоэкстракты кремнийорганических соединений бурых водорослей – метилсиланол маннуронат:**

АНТИГЛИКАЦИОННЫЙ ЭФФЕКТ: Препятствуют связыванию структурных полисахаридов и протеинов, а также обеспечивают выведение сахаров метаболическим путем, что в первую очередь предотвращает потерю эластичности кожи и снижение ферментативной активности, таким образом, препятствуя появлению признаков старения.

ИНТЕНСИВНАЯ ЗАЩИТА ОТ ВНЕШНИХ ВОЗДЕЙСТВИЙ НА УРОВНЕ МЕЖКЛЕТОЧНОГО МАТРИКСА:

Кремнийорганические соединения – естественный структурирующий элемент соединительной ткани. Повышается биодоступность кальция в клетках кожи и улучшается связь кальция с мембранами кератиноцитов, что укрепляет их и защищает от воздействия свободных радикалов. Кроме того, гликоэкстракт, захватывая свободные радикалы, предотвращает повреждение клеток.

УСПОКАИВАЮЩЕЕ КОЖУ ДЕЙСТВИЕ: Снимаются воспалительные реакции кожи, уменьшается покраснение и отечность.

АКТИВИЗАЦИЯ ПРОИЗВОДСТВА КОЛЛАГЕНА: Кремнийорганические соединения, полученные из бурых водорослей, активизируют производство коллагена, непосредственно воздействуя на клеточные структуры и повышая скорость деления клеток; поддерживают сеть коллагеновых волокон. В результате кожа становится более упругой и гладкой.

РЕЗУЛЬТАТ

- Косметическая альтернатива медицинским инъекциям
- Для соблазнительно полных губ
- Мгновенное разглаживание морщин на губах
- Большой объем губ
- Больше эластичности и плотности кожи губ
- Губы дольше выглядят молодыми
- Идеальное средство для чувствительной, обезвоженной и подвергшейся стрессовым воздействиям кожи губ

ПРИМЕНЕНИЕ

- Продукт может наноситься от одного до несколько раз в день по мере необходимости
- Идеальная основа под макияж губ
- Прекрасно подходит в качестве интенсивного ночного ухода за кожей губ
- Подходит для ухода за кожей губ и их контура

Специальное применение

Для более интенсивного поглощения активных компонентов перед нанесением TRAITEMENT LEVRES можно провести эксфолиацию кожи губ с использованием MASQUE PEELING. Это повысит кровообращение, удалит слой ороговевших клеток, что облегчит усвоение активных компонентов. Последующий массаж, расслабляющий круговую мышцу рта, также способен усилить результативность ухода.

При наличии ярко выраженных мимических линий из-за напряжения в зоне рта можно сначала наносить на кожу THERAPIE ANTI-RIDES.

DERMOSTHETIQUE®



TECHNOLOGIE CELLULAIRE

ANTI AGE SERUM HYDRATANT^{CEL}

КЛЕТОЧНО-АКТИВНАЯ ИНТЕНСИВНО
УВЛАЖНЯЮЩАЯ СЫВОРОТКА

Клеточно-активная увлажняющая сыворотка для интенсивного и пролонгированного насыщения кожи влагой и удержания ее во всех слоях эпидермиса.

LA BIOSTHETIQUE®
PARIS

ANTI AGE

SERUM HYDRATANT^{CEL}

ДИАГНОЗ

- Чрезвычайно обезвоженная кожа
- Заметные тонкие линии и морщины на лице, шее и декольте, появившиеся по причине чрезмерной сухости кожи
- Потеря эластичности кожи
- Отвердение соединительной ткани

ПРИЧИНЫ

- Старение кожи, вызванное факторами внешней среды и образом жизни
- Хронологическое старение кожи
- Гормональные метаболические расстройства
- Генетическое старение
- Ослабление гидролипидного барьера из-за косметических процедур
- Преждевременное старение кожи из-за солнечного излучения

АКТИВНЫЕ КОМПОНЕНТЫ

- Липосомально инкапсулированные клеточные фитозэкстракты стволовых клеток – экстракт клеточной культуры яблока
- Клеточные гликозэкстракты кремнийорганических соединений бурых водорослей – метилсиланол маннуронат
- Комплекс гиалуроновой кислоты – гиалуронат натрия
- Экстракт водорослей рода зеленица (*Codium tomentosum*)

Тип продукта: Биомиметическая M/V эмульсия

ДЕЙСТВИЕ

Комплекс гиалуроновой кислоты с короткой, средней и длинной цепочкой**■ Интенсивное связывание влаги – реструктурирование кожи**

Гиалуроновая кислота – естественный компонент соединительной ткани организма, обладающий благотворным мгновенным и пролонгированным воздействием на способность кожи удерживать влагу.

Гиалуроновая кислота с короткой цепочкой быстро проникает в кожу и стимулирует естественные процессы ее обновления, улучшает соединение между клетками рогового слоя, связывает влагу, а также исполняет роль агента-носителя других активных компонентов, облегчая их проникновение в кожу. Клинические исследования доказали, что после ежедневного использования гиалуроновой кислоты цикл клеточного деления, а, значит, и скорость обновления кожи, возрастает на 40% уже через 11 дней по сравнению с кожей, не получившей подобного ухода.

Гиалуроновая кислота со средней и длинной цепочкой проникает в более глубокие слои кожи приблизительно за 30 минут, оказывая интенсивное увлажняющее действие. Влага надежнее удерживается в коже, что благоприятствует образованию новых тканей. Клинические исследования доказали интенсивное увлажняющее действие и заметное улучшение цвета лица уже через две недели применения.

■ *Codium tomentosum* – экстракт водорослей рода зеленица

Было доказано, что экстракт этих водорослей, богатый морскими гидроксикислотами, интенсивно увлажняет и способствует удержанию влаги в глубоких слоях эпидермиса. В то же время, экстракт обеспечивает эффективную защиту от повреждающих внешних воздействий, таких как температурные перепады, прямые солнечные лучи, агрессивные очищающие вещества (СИСТЕМА САМОЗАЩИТЫ).

■ Липосомально инкапсулированные клеточные фитоэкстракты стволовых клеток – экстракт клеточной культуры яблока

Липосомально инкапсулированные клеточные фитоэкстракты стволовых клеток защищают и поддерживают здоровье и регенеративные свойства материнских клеток в глубоких слоях кожи и при этом обладают пролонгированным действием. Они восстанавливают функции клеточной ДНК и способствуют формированию новых материнских клеток. При этом интенсивно стимулируется рост клеток, тканей, метаболические процессы в них усиливаются. Создаются благоприятные условия для синтеза коллагеновых волокон, улучшаются эластиновые структуры. Жизненный цикл материнских клеток кожи пролонгируется, процессы старения замедляются, подавляется образование морщин. Кожа выглядит юной и наполненной жизненной силой, и ее красота сохраняется продолжительное время.

■ Клеточные гликоэкстракты кремнийорганических соединений бурых водорослей – метилсиланол маннуронат:

АНТИГЛИКАЦИОННЫЙ ЭФФЕКТ: Препятствуют связыванию структурных полисахаридов и протеинов, а также обеспечивают выведение сахаров метаболическим путем, что в первую очередь предотвращает потерю эластичности кожи и снижение ферментативной активности, таким образом, препятствуя появлению признаков старения.

ANTI AGE

SERUM HYDRATANT^{CEL}

ДЕЙСТВИЕ

ИНТЕНСИВНАЯ ЗАЩИТА ОТ ВНЕШНИХ ВОЗДЕЙСТВИЙ НА УРОВНЕ МЕЖКЛЕТОЧНОГО МАТРИКСА:

Кремнийорганические соединения – естественный структурирующий элемент соединительной ткани. Повышается биодоступность кальция в клетках кожи и улучшается связь кальция с мембранами кератиноцитов, что укрепляет их и защищает от воздействия свободных радикалов. Кроме того, гликоэктракт, захватывая свободные радикалы, предотвращает повреждение клеток.

УСПОКАИВАЮЩЕЕ КОЖУ ДЕЙСТВИЕ: Снимаются воспалительные реакции кожи, уменьшается покраснение и отечность.

АКТИВИЗАЦИЯ ПРОИЗВОДСТВА КОЛЛАГЕНА: Кремнийорганические соединения, полученные из бурых водорослей, активизируют производство коллагена, непосредственно воздействуя на клеточные структуры и повышая скорость деления клеток; поддерживают сеть коллагеновых волокон. В результате кожа становится более упругой и гладкой.

РЕЗУЛЬТАТ

- Интенсивное увлажнение и удержание влаги во всех слоях эпидермиса
- Экспресс-уход с пролонгированным эффектом для чрезвычайно сухой кожи
- Здоровое сияние кожи
- Продление молодости благодаря интенсивной клеточной защите
- Успокаивающий эффект благодаря механизмам, предохраняющим от излишней реактивности кожи
- «Архитектура» кожи укрепляется, она становится более подтянутой и упругой

ПРИМЕНЕНИЕ

- После очищения кожи лица нанесите SERUM HYDRATANT в качестве интенсивно увлажняющего концентрата под обычный дневной или ночной крем.
- Сыворотка идеально удовлетворяет потребности кожи в сочетании с другими продуктами серии DERMOSTHETIQUE.

DERMOSTHETIQUE®



TECHNOLOGIE CELLULAIRE

ANTI AGE SERUM REVITALISANT^{CEL}

КЛЕТОЧНО-АКТИВНАЯ ВОССТАНАВЛИВАЮЩАЯ
ЛИФТИНГ-СЫВОРОТКА С ЭФФЕКТОМ СУЖЕНИЯ ПОР

Нежная биомиметическая сыворотка активизирует естественный цикл обновления клеток. Кожа мгновенно становится ощутимо более гладкой, выравнивается цвет лица.

LA BIOSTHETIQUE®
PARIS

ANTI AGE

SERUM REVITALISANT^{CEL}

ДИАГНОЗ

- Сухая и шелушащаяся кожа
- Грубая кожа (наличие акне, жирная кожа, расширенные поры)
- Преждевременное старение кожи из-за нарушения клеточной активности
- Уставшая кожа с низким метаболизмом
- Старение кожи по причине инсоляции, особенно кожи вокруг глаз, кожи шеи и декольте
- Неровный рельеф кожи
- Неравномерная пигментация

ПРИЧИНЫ

- Утолщение кожи из-за солнечного излучения
- Хронологическое старение кожи
- Гормональные метаболические расстройства

АКТИВНЫЕ КОМПОНЕНТЫ

- Липосомально инкапсулированные клеточные фитоэкстракты стволовых клеток – экстракт клеточной культуры яблока
- Клеточные гликоэкстракты кремнийорганических соединений бурых водорослей – метилсиланол маннуронат
- Биомиметический комплекс пептидов – гексаноил дипептид норлейцин ацетат
- Активный растительный компонент с лифтинг-эффектом – гидроксипропил циклодекстрин

Тип продукта: Биомиметическая M/V эмульсия

ДЕЙСТВИЕ

■ Биомиметический комплекс пептидов – гексаноил дипептид норлейцин ацетат

Биомиметические пептиды оказывают щадящее эксфолирующее воздействие на кожу. Это приводит к тому, что естественный процесс отшелушивания клеток происходит равномерно и эффективно. Улучшается способность кожи связывать и удерживать влагу, она становится мягкой, а глубина морщин сокращается. Сглаживаются неровности пигментации, активизируются процессы восстановления клеток.

■ Активный растительный компонент с лифтинг-эффектом – гидроксипропил циклодекстрин

Циклодекстрин, получаемый из растительного крахмала биотехнологическим путем, мгновенно подтягивает и разглаживает кожу, улучшает ее рельеф, увлажняет и придает сияние.

■ Липосомально инкапсулированные клеточные фитоэкстракты стволовых клеток – экстракт клеточной культуры яблока

Липосомально инкапсулированные клеточные фитоэкстракты стволовых клеток защищают и поддерживают здоровье и регенеративные свойства материнских клеток в глубоких слоях кожи и при этом обладают пролонгированным действием. Они восстанавливают функции клеточной ДНК и способствуют формированию новых материнских клеток. При этом интенсивно стимулируется рост клеток, тканей, метаболические процессы в них усиливаются. Создаются благоприятные условия для синтеза коллагеновых волокон, улучшаются эластиновые структуры. Жизненный цикл материнских клеток кожи пролонгируется, процессы старения замедляются, подавляется образование морщин. Кожа выглядит юной и наполненной жизненной силой, и ее красота сохраняется продолжительное время.

■ Клеточные гликоэкстракты кремнийорганических соединений бурых водорослей – метилсиланол маннуронат:

АНТИГЛИКАЦИОННЫЙ ЭФФЕКТ: Препятствуют связыванию структурных полисахаридов и протеинов, а также обеспечивают выведение сахаров метаболическим путем, что в первую очередь предотвращает потерю эластичности кожи и снижение ферментативной активности, таким образом, препятствуя появлению признаков старения.

ИНТЕНСИВНАЯ ЗАЩИТА ОТ ВНЕШНИХ ВОЗДЕЙСТВИЙ НА УРОВНЕ МЕЖКЛЕТОЧНОГО МАТРИКСА:

Кремнийорганические соединения – естественный структурирующий элемент соединительной ткани. Повышается биодоступность кальция в клетках кожи и улучшается связь кальция с мембранами кератиноцитов, что укрепляет их и защищает от воздействия свободных радикалов. Кроме того, гликоэкстракт, захватывая свободные радикалы, предотвращает повреждение клеток.

УСПОКАИВАЮЩЕЕ КОЖУ ДЕЙСТВИЕ: Снимаются воспалительные реакции кожи, уменьшается покраснение и отечность.

АКТИВИЗАЦИЯ ПРОИЗВОДСТВА КОЛЛАГЕНА: Кремнийорганические соединения, полученные из бурых водорослей, активизируют производство коллагена, непосредственно воздействуя на клеточные структуры и повышая скорость деления клеток; поддерживают сеть коллагеновых волокон. В результате кожа становится более упругой и гладкой.

ANTI AGE

SERUM REVITALISANT^{CEL}

РЕЗУЛЬТАТ

- Биомиметический пилинг выравнивает рельеф кожи
- Активизируется естественный цикл обновления клеток
- Морщины побеждены изнутри
- Кожа моментально разглаживается
- Выравнивается цвет лица
- Подходит для всех типов кожи

ПРИМЕНЕНИЕ

- Сыворотка SERUM REVITALISANT применяется с другими продуктами серии DERMOSTHETIQUE в зависимости от того, используется ли данный продукт для получения долговременного эффекта или как часть курса ухода. Наносите после процедуры очищения перед нанесением дневного или ночного крема для лица DERMOSTHETIQUE.
- SERUM REVITALISANT идеально сочетается с SERUM HYDRATANT и THERAPIE ANTI-RIDES.

DERMOSTHETIQUE®



TECHNOLOGIE CELLULAIRE

ANTI-AGE SERUM ANTI-ROUGEURS^{CEL}

ANTI-AGE КЛЕТОЧНО-АКТИВНАЯ СЫВОРОТКА
С МАСКИРУЮЩИМ ЭФФЕКТОМ ДЛЯ КУПЕ-
РОЗНОЙ КОЖИ

Успокаивающая кожу сыворотка для улучшения кро-
вообращения в капиллярах, укрепления соедини-
тельной ткани и активизации дренажа лимфы.

LA BIOSTHETIQUE®
PARIS

ANTI-AGE

SERUM ANTI-ROUGEURS^{CEL}

ДИАГНОЗ

- Тонкие красные ретикулярные вены заметны на поверхности кожи, особенно у людей с бледной и тонкой кожей
- В основном это касается слегка красноватых сосудов, таких как артерии
- В редких случаях голубоватые вены, известные под названием венэктазия, могут появляться вследствие расширения сосудов
- Красные ретикулярные вены на щеках и носу, известные как телеангиэктазия, представляют собой расширенные капилляры кожи. Медицинский термин для этих четко обособленных форм — купероз, который на поздних стадиях в сочетании с папулами и пустулами известен как розацея.
- Покраснение кожи лица, «застой» с небольшой отечностью и отчетливым ощущением жжения кожи
- Заметные красные знаки из-за слабой соединительной ткани в сочетании с климатическими условиями, такими как УФ-излучение, холод и температурные колебания
- Слабая и тонкая соединительная ткань
- Потеря эластичности кожи

ПРИЧИНЫ

- С возрастом или по причине наследственности тонкие капилляры могут стать пористыми, что часто приводит к микроскопическим кровоизлияниям в окружающие ткани
- Наследственная слабость соединительной ткани, которая чаще наблюдается у женщин, чем у мужчин. Люди с бледной и тонкой кожей имеют красноватые ретикулярные вены, которые у них заметны сильнее, чем у обладателей смуглой кожи.
- Генетическая предрасположенность, нарушение регуляции сосудов, особенно заметное на светлой коже
- Покраснение кожи лица при непосредственном воздействии солнечных лучей, алкоголя или острых специй
- Нарушение кожного барьера, из-за которого кожа плохо удерживает влагу
- Застой крови в капиллярах
- Понижение эластичности кожи с одновременным повышением проницаемости капилляров
- Старение кожи вследствие воздействия факторов окружающей среды и образа жизни
- Недостаточная защита кожи от холода в суровых климатических условиях
- Неправильный уход с использованием неподходящих продуктов

АКТИВНЫЕ КОМПОНЕНТЫ

- Экстракт красных водорослей из экосистем коралловых рифов — *Corallina officinalis*
- Экстракт красной морской водоросли скалистых побережий Атлантики и Средиземного моря — *Palmaria palmata*
- Липосомально инкапсулированные клеточные фитоэкстракты ствольных клеток — экстракт клеточной культуры яблока (*Malus domestica*)
- Клеточные гликоэкстракты кремнийорганических соединений бурых водорослей — метилсиланол маннуронат

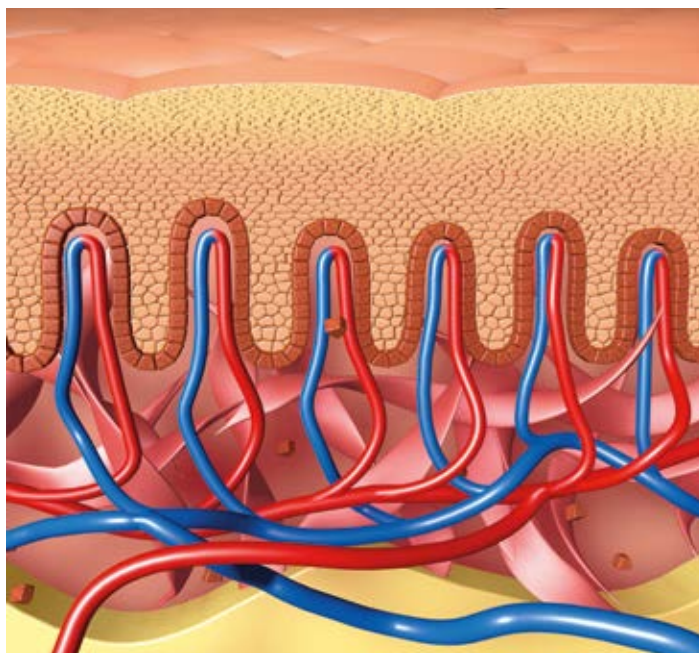
Тип продукта: эмульсия «масло в воде»

ДЕЙСТВИЕ

Где в коже находятся кровеносные сосуды?

SERUM ANTI-ROUGEURS с комплексом COMPLEXE ANTI-ROUGEURS от LA BIOSTHETIQUE представляет собой сбалансированный косметический концентрат, который специально разработан для удовлетворения потребностей чувствительной соединительной ткани щек, носа и зоны декольте, пораженной ретикулярными венами. Средство можно использовать для профилактики возникновения ретикулярных вен на коже, которая склонна к их появлению, в качестве направленного косметического ухода, а также как постход после дерматологических лазерных процедур.

Complexe Anti-Rougeurs составлен из двух синергичных натуральных активных компонентов, которые охватывают все аспекты проблемы ретикулярных вен, которые могут быть решены с помощью косметических продуктов, что было клинически доказано:



КРОВЕНОСНЫЕ СОСУДЫ В КОЖЕ

■ Экстракт красных водорослей из экосистем коралловых рифов — *Corallina officinalis*

Благодаря высокому содержанию минеральных веществ и следовых элементов экстракт красных водорослей стабилизирует состояние капилляров. Кожа естественным образом оптимально усваивает данные компоненты, благодаря чему реактивируется клеточное дыхание и повышается сцепленность клеток. Это увеличивает доступ кислорода к клеткам и их сопротивляемость, стимулирует обновление и благоприятствует восстановлению кожи. Клетки получают больше жизненной энергии. Структура кожи улучшается, повышается ее поддерживающая функция. Клинические исследования доказали, что уже через несколько недель применения экстракт красных водорослей укрепляет кожу и оказывает сосудосуживающее воздействие.

■ Экстракт красной морской водоросли скалистых побережий Атлантики и Средиземного моря — *Palmaria palmata*

Экстракт красной морской водоросли эффективен при поверхностном расширении ретикулярных вен, повышенной выраженности ретикулярных вен и расширении сосудов под глазами. Микроциркуляция улучшается, а потому токсические вещества и продукты обмена выводятся быстрее и эффективнее. Экстракт подавляет ангиогенез — рост новых сосудов из уже существующих. Он используется для восстановления процессов клеточного дыхания и, следовательно, повышает уровень клеточной энергии. Снимает покраснение.

ANTI-AGE

SERUM ANTI-ROUGEURS^{CEL}

ДЕЙСТВИЕ

■ Липосомально инкапсулированные клеточные фитоэкстракты стволовых клеток – экстракт клеточной культуры яблока

Липосомально инкапсулированные клеточные фитоэкстракты стволовых клеток защищают и поддерживают здоровье и регенеративные свойства материнских клеток в глубоких слоях кожи и при этом обладают пролонгированным действием. Жизненный цикл материнских клеток кожи пролонгируется, процессы старения замедляются, подавляется образование морщин. Кожа выглядит юной и наполненной жизненной силой, и ее красота сохраняется продолжительное время.

■ Клеточные гликоэкстракты кремнийорганических соединений бурых водорослей – метилсиланол маннуронат:

АНТИГЛИКАЦИОННЫЙ ЭФФЕКТ: Препятствуют связыванию структурных полисахаридов и протеинов, а также обеспечивают выведение сахаров метаболическим путем, что в первую очередь предотвращает потерю эластичности кожи и снижение ферментативной активности, таким образом, препятствуя появлению признаков старения.

ИНТЕНСИВНАЯ ЗАЩИТА ОТ ВНЕШНИХ ВОЗДЕЙСТВИЙ НА УРОВНЕ МЕЖКЛЕТОЧНОГО МАТРИКСА:

Кремнийорганические соединения – естественный структурирующий элемент соединительной ткани. Повышается биодоступность кальция в клетках кожи и улучшается связь кальция с мембранами кератиноцитов, что укрепляет их и защищает от воздействия свободных радикалов. Кроме того, гликоэкстракт, захватывая свободные радикалы, предотвращает повреждение клеток.

УСПОКАИВАЮЩЕЕ КОЖУ ДЕЙСТВИЕ: Снимаются воспалительные реакции кожи, уменьшается покраснение и отечность.

АКТИВИЗАЦИЯ ПРОИЗВОДСТВА КОЛЛАГЕНА: Кремнийорганические соединения, полученные из бурых водорослей, активизируют производство коллагена, непосредственно воздействуя на клеточные структуры и повышая скорость деления клеток; поддерживают сеть коллагеновых волокон. В результате кожа становится более упругой и гладкой.

РЕЗУЛЬТАТ

- Уменьшение зон покраснения
- Сосудосуживающее действие доказано в клинических тестированиях после 28-дневного использования
- Использование зеленых пигментов в сыворотке помогает маскировать зоны покраснения на лице и других частях тела
- Постуход после лазерного лечения купероза
- Укрепление и уплотнение структуры сосудов кожи
- Улучшение микроциркуляции
- Поддержание присущих коже механизмов защиты от связанного с УФ-излучением повреждения клеток, фотостарения и потери влаги
- Защита, восстановление и активизация образования новых клеток кожи
- Предотвращение появления последствий ослабления соединительной ткани
- Профилактический уход, воздействующий прицельно на причины старения, а не на симптомы
- Кожа надолго сохраняет молодость благодаря интенсивной защите клеток

РЕЗУЛЬТАТ

Хорошая профессиональная консультация формирует необходимое доверие:

1. Адаптируете ли Вы свой уход за кожей к холодному сезону до того, как низкие температуры и ветер смогут оказать раздражающее воздействие на Вашу кожу?
2. Отвечает ли Ваш основной ежедневный уход особенностям Вашего стиля жизни? Каковы защитные потребности Вашей кожи (спросите о профессии и хобби клиента)?
3. Убедитесь, что клиент не использует дневные увлажняющие средства при отрицательных температурах и длительном пребывании на открытом воздухе.
4. Как только появляются первые признаки расширения сосудов, убедитесь, что кожа получает соответствующий уход незамедлительно, чтобы предотвратить прогрессирование нежелательных процессов.

Плюс:

- Кулероз — генетически обусловленное расширение сосудов на коже лица, которое в основном начинает проявляться с 30 лет.
- На начальных стадиях отчетливо заметно лишь временное покраснение (в основном на носу и щеках).
- Профилактика:
 - Избегать экстремального холода и жары, например, в саунах и банях.
 - Не применять интенсивных, стимулирующих метаболизм и продолжительных техник массажа лица, поскольку они могут привести к повреждению тонких стенок сосудов.
 - Избегать интенсивного воздействия солнечных лучей на лицо. УФ-излучение повреждает и разрушает производящие коллаген клетки соединительной ткани кожи.
 - Следует избегать курения (никотин сужает сосуды и провоцирует застой крови).
 - Не следует потреблять алкоголь, поскольку он приводит к перерождению стенок капилляров.
- Правила питания: специи, такие как чили, перец или имбирь стимулируют кровообращение, а потому перегружают сосуды.
- Гормональные изменения, например, после родов или в результате приема препаратов с эстрогеном, могут раздражать чувствительную сеть капилляров. Это делает сосуды более ломкими и заметными.
- Летом, когда много времени проводится на открытом воздухе, важно обеспечить коже адекватную защиту от солнечного излучения с помощью продуктов серии Methode Soleil, используя как минимум фактор защиты SPF 30. Средства из Methode Soleil предлагают дополнительную защиту клеткам, благодаря которой они предотвращают покраснение кожи.

Зимой идеально использовать защищающие от низких температур кремы, такие как CREME CONGESTIF или продукты солнечной защиты с SPF 30 в зависимости от погоды.

ANTI-AGE

SERUM ANTI-ROUGEURS^{CEL}

ПРИМЕНЕНИЕ

Как дерматологи справляются с куперозом:

- Лазерные процедуры поверхностной коагуляции и вапоризации (с использованием пара) для воздействия на сосуды.
- Процедура вызывает коагуляцию застоявшейся в ретикулярных венах крови. Затем тромбы уничтожаются, а капилляры пломбируются.
- Продукты с кортизоном.
- Косметологи не могут проводить подобные лазерные процедуры, но мы рекомендуем профессиональный уход с сывороткой SERUM ANTI-ROUGEURS в салонах в качестве постухода после лазерного лечения.

ПРИМЕНЕНИЕ

- Проведите очищение кожи с использованием чрезвычайно деликатного продукта, например, из серии Methode Relaxante.
- Наносите на пораженные области ежедневно утром и вечером.
- Оптимального результата можно достичь, если сочетать с другими продуктами из серии DERMOSTHETIQUE. Дополнительную защиту обеспечит защищающий от низких температур крем CONGESTIF.

Использование в салоне:

- Очищение кожи с использованием деликатного очищающего средства из серии Methode Relaxante.
- Мини-уход: нанесите 1 мерную ложку Isobios Gel и 1–5 капель Visarôme Atone на кожу лица, время активации: 10 минут (можно провести массаж ледяными кубиками для тренировки капилляров), удалите маску.
- Массаж с помощью кисточек «Прикосновение ангела».
- Дренаж лимфы в салоне.
- Экспресс-уход для снятия покраснения с продуктами Clair de Teint Doux, Visalix Doux (для очищения и тонизации), SERUM ANTI-ROUGEURS (наносится на кожу лица) и массажем с помощью кисточек «Прикосновение ангела», за которым следует нанесение дневного средства Traitement Protecteur или защищающего от низких температур крема CONGESTIF из серии METHODE RELAXANTE.

DERMOSTHETIQUE®



TECHNOLOGIE CELLULAIRE

ANTI-AGE SERUM DEPIGMENTANT^{CEL}

КЛЕТОЧНО-АКТИВНЫЙ ANTI-AGE КОНЦЕНТРАТ ДЛЯ РЕГУЛИРОВАНИЯ МЕЛАНОГЕНЕЗА

Биомиметическая формула с многоступенчатым механизмом осветления включается в ферментативные процессы для выравнивания цвета кожи. Эффективный и безболезненный ответ LA BIOSTHETIQUE на поддающиеся воздействию типы нарушений пигментации.

LA BIOSTHETIQUE®
PARIS

ANTI-AGE

SERUM DEPIGMENTANT^{CEL}

ДИАГНОЗ

ПОДДАЮЩИЕСЯ ВОЗДЕЙСТВИЮ ТИПЫ НАРУШЕНИЯ ПИГМЕНТАЦИИ	НЕ ПОДДАЮЩИЕСЯ ВОЗДЕЙСТВИЮ ТИПЫ НАРУШЕНИЯ ПИГМЕНТАЦИИ
Пигментные пятна (связанные с возрастом вследствие естественного процесса старения)	Витилиго — депигментированные участки кожи
Пигментные пятна, вызванные солнечным / УФ-излучением (наблюдается приблизительно у 30% в возрасте 30 лет и увеличивается до 80% среди 80-летних)	Литилиго (веснушки)
Осветление генетически темных типов кожи (например, у азиатов)	Родинки
	Мелазма — гиперпигментация кожи, зависящая от этиологии (заболевание, гормональные изменения, например, во время беременности)
	Гиперпигментация, вызванная приемом лекарственных препаратов
	При появлении подозрительных изменений пигментации всегда консультируйтесь с лечащим врачом

- Гиперпигментация может появиться у любого, вне зависимости от возраста, пола, цвета кожи и ее типа
- Часто возникает у людей со светлой кожей, являющейся очень фоточувствительной
- Часто возникает на коже лица, зоны декольте, тыльной стороны рук
- Затверждение соединительной ткани как предшественник гликолизирования и гиперпигментации

ПРИЧИНЫ

- Солнечные лучи активизируют синтез меланина
- Гормональные изменения, например, во время беременности или в период менопаузы
- Стрессовое воздействие солнечного излучения или свободных радикалов на кератиноциты является триггером производства меланина
- Повреждения кожи, например, возникновение пигментации после воспаления в результате серьезного случая акне
- Взаимодействие с определенными химическими веществами в лекарственных препаратах, например, отложение пигментов из-за продуктов с высоким содержанием железа или использования парфюмерии
- Генетическая предрасположенность
- Нарушенный кожный барьер как результат агрессивных косметических процедур или хирургии

АКТИВНЫЕ КОМПОНЕНТЫ

Complexe Depigmentant:

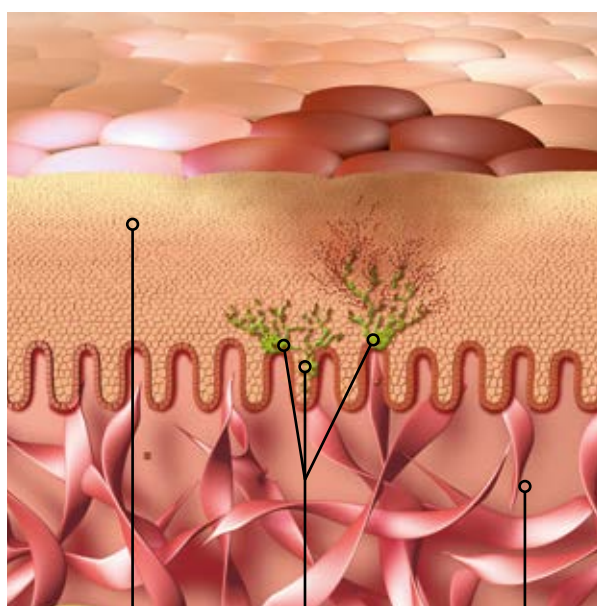
- Экстракт панкреатия морского — *Pancreatium maritimum*
- Стабильная альтернатива классической форме витамина С — этиласкорбиновая кислота
- Натуральная липоаминокислота — ундециленоил фенилаланин
- Биомиметический пептидный комплекс — гексаноил дипептид-3 норлейцин ацетат
- Липосомально инкапсулированные клеточные фитоэкстракты стволовых клеток — экстракт клеточной культуры яблока (*Malus domestica*)
- Клеточные гликоэкстракты кремнийорганических соединений бурых водорослей — метилсиланол маннуронат

Тип продукта: эмульсия «масло в воде»

ДЕЙСТВИЕ

Компания LA BIOSTHETIQUE предлагает эффективную и безболезненную альтернативу агрессивным уходом против пигментационных расстройств в форме сыворотки SERUM DEPIGMENTANT для клиентов с неравномерной пигментацией, которые ищут эффективный косметический метод восстановления равномерного цвета кожи.

ПОПЕРЕЧНОЕ СЕЧЕНИЕ КОЖИ С МЕЛАНОЦИТАМИ И ЗАМЕТНЫМ ФОРМИРОВАНИЕМ ГИПЕРПИГМЕНТАЦИИ

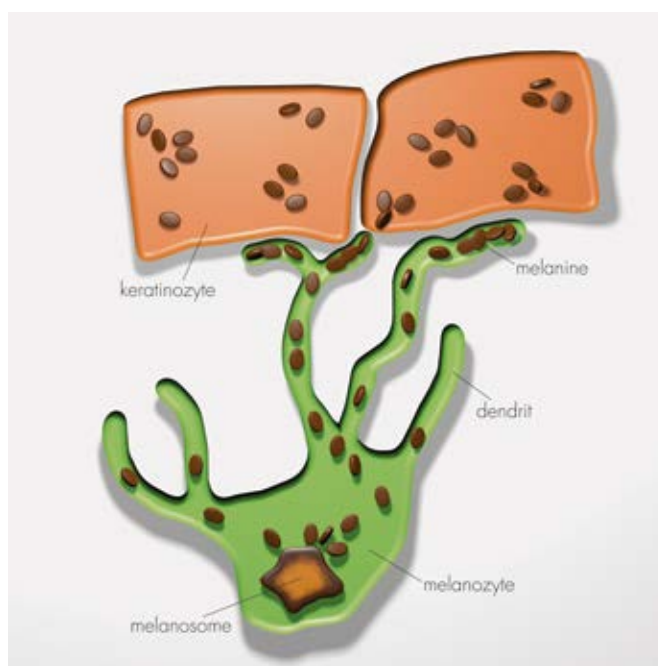


КЕРАТИНОЦИТЫ

МЕЛАНОЦИТЫ

КОЛЛАГЕН

ПРОИЗВОДСТВО МЕЛАНИНА



ANTI-AGE

SERUM DEPIGMENTANT^{CEL}

ДЕЙСТВИЕ

COMPLEXE DEPIGMENTANT, содержащийся в сыворотке LA BIOSTHETIQUE, представляет собой косметическую альтернативу всем известным процедурам, представленным на рынке. В его состав три натуральных высокоэффективных активных компонента, которые оказывают воздействие на семь различных этапов процесса формирования меланина, создавая максимально возможные условия осветления пигментных пятен. Это позволяет продукту положительно выделяться на фоне всех известных продуктов, направленных против образования меланина:

■ Экстракт панкреатия морского — *Pancreatium maritimum*

Нейроактивный компонент воздействует на клетки и способствует снижению размера и интенсивности пигментных пятен. Это происходит вследствие контролируемого воздействия на формирование меланина, а, значит, он не синтезируется в избытке и отсутствует негативное влияние на клетки. Экстракт воздействует на два механизма: предотвращает синтез меланина и препятствует его высвобождению. В исследованиях с участием испытуемых из Азии, у которых наблюдались значительные расстройства пигментации, была доказана способность экстракта осветлять пигментные пятна вплоть до 61%.

■ Стабильная альтернатива классической форме витамина С — этиласкорбиновая кислота

Этиласкорбиновая кислота — это усиленная версия классического витамина С, который используется для осветления кожи, но не способен сохранять свою активность продолжительное время. Витамин С эффективен не только в осветлении кожи, но также превосходно успокаивает кожу, проявляя свойства антиоксиданта и поддерживая синтез коллагена.

При осветлении кожи витамин С воздействует на активность тирозиназы и понижает синтез меланина.

Этиласкорбиновая кислота укрепляет кожу двумя способами. Она восстанавливает структуру коллагена и значительно повышает его синтез. Кожа обретает сияние, а ее цвет улучшается и выравнивается.

Кроме того, компонент обладает хорошо выраженными антиоксидантными свойствами, улавливает свободные радикалы и защищает кожу от внешних и внутренних факторов стресса.

И последнее, но не менее важное: витамин С успокаивает кожу.

■ Натуральная липоаминокислота — ундециленоил фенилаланин

Эта натуральная липоаминокислота понижает производство меланина путем блокирования разнообразных ферментов и сигнальных молекул в клетках, которые участвуют в синтезе меланина.

Благодаря многофазному механизму комплекс DEPIGMENTANT от LA BIOSTHETIQUE способен эффективно снижать синтез меланина, что доказано научными исследованиями. Сигнальные молекулы и ферменты, участвующие в сложном каскаде реакций формирования меланина, значительно ингибируются на каждом уровне, что вносит существенный вклад в подавление образования следующего предшественника меланина. Поскольку активные компоненты комплекса DEPIGMENTANT также включены в реакции на различных уровнях, формируется явление синергизма, которое приводит к измеримому, заметному и эффективному снижению выраженности пигментных пятен.

ДЕЙСТВИЕ

■ Эффект* спустя 42 и 84 дня применения.



*Измерения на добровольцах-азиатах в возрасте от 40 и 55 после применения той же концентрации активного компонента, что и в сыворотке SERUM DEPIGMENTANT.

Спустя 42 дня применения: уменьшение размера пятен от 18,9% до 63,4%.

Спустя 84 дня применения: уменьшение размера пятен от 24,8% до 61,1%.
уменьшение интенсивности цвета вплоть до 53%.

ДЕЙСТВИЕ ПРОТИВ ОБРАЗОВАНИЯ МЕЛАНИНА ПОДДЕРЖИВАЕТСЯ СЛЕДУЮЩИМИ АКТИВНЫМИ КОМПОНЕНТАМИ:

■ **Биомиметический пептидный комплекс — гексаноил дипептид-3 норлейцин ацетат**

Связанные с кожей пептиды обеспечивают особенно бережную, дружелюбную коже биомиметическую эксфолиацию. Это означает, что естественный процесс отшелушивания может происходить равномерно и под контролем. Сокращается фаза обновления кожи, что улучшает ее способность связывать воду. Кожа становится мягче, снижается глубина морщин. Комплекс способствует выравниванию пигментации кожи и активизирует регенерацию клеток.

■ **Липосомально инкапсулированные клеточные фитоэкстракты стволовых клеток – экстракт клеточной культуры яблока**

Липосомально инкапсулированные клеточные фитоэкстракты стволовых клеток защищают и поддерживают здоровье и регенеративные свойства материнских клеток в глубоких слоях кожи и при этом обладают пролонгированным действием. Жизненный цикл материнских клеток кожи пролонгируется, процессы старения замедляются, подавляется образование морщин. Кожа выглядит юной и наполненной жизненной силой, и ее красота сохраняется продолжительное время.

■ **Клеточные гликоэкстракты кремнийорганических соединений бурых водорослей – метилсиланол маннуронат:**

АНТИГЛИКАЦИОННЫЙ ЭФФЕКТ: Препятствуют связыванию структурных полисахаридов и протеинов, а также обеспечивают выведение сахаров метаболическим путем, что в первую очередь предотвращает потерю эластичности кожи и снижение ферментативной активности, таким образом, препятствуя появлению признаков старения.

ANTI-AGE

SERUM DEPIGMENTANT^{CEL}

ИНТЕНСИВНАЯ ЗАЩИТА ОТ ВНЕШНИХ ВОЗДЕЙСТВИЙ НА УРОВНЕ МЕЖКЛЕТОЧНОГО МАТРИКСА:

Кремнийорганические соединения – естественный структурирующий элемент соединительной ткани. Повышается биодоступность кальция в клетках кожи и улучшается связь кальция с мембранами кератиноцитов, что укрепляет их и защищает от воздействия свободных радикалов. Кроме того, гликоэкстракт, захватывая свободные радикалы, предотвращает повреждение клеток.

УСПОКАИВАЮЩЕЕ КОЖУ ДЕЙСТВИЕ: Снимаются воспалительные реакции кожи, уменьшается покраснение и отечность.

АКТИВИЗАЦИЯ ПРОИЗВОДСТВА КОЛЛАГЕНА: Кремнийорганические соединения, полученные из бурых водорослей, активизируют производство коллагена, непосредственно воздействуя на клеточные структуры и повышая скорость деления клеток; поддерживают сеть коллагеновых волокон. В результате кожа становится более упругой и гладкой.

РЕЗУЛЬТАТ

- Сияющий и равномерный цвет кожи
- Заметно более ровный тон кожи благодаря уменьшению размеров и осветлению пигментных пятен вплоть до 61%
- Повышение собственной защиты кожи от фотостарения и клеточных повреждений, вызванных УФ-излучением
- Также продукт может быть использован специально для предотвращения появления пигментных пятен, определяемых генетической предрасположенностью
- Регулярное нанесение и уходы с максимально возможной продолжительностью дают оптимальный результат
- Благодаря синергии очень рекомендовано сочетание с продуктами из серии DERMOSTHETIQUE
- Косметический уход, точно нацеленный на воздействие на возрастные и пигментные пятна
- Прицельное воздействие на выработку меланина кожи
- Эффективное воздействие на семь различных механизмов производства меланина
- Профилактический уход, воздействующий не на симптомы, а на причины старения кожи
- Кожа выглядит более юной благодаря интенсивной клеточной защите

Важный совет для консультации клиента:

- Многие клиенты уже не раз сталкивались с пустыми обещаниями, а потому ожидают реальных результатов. Поэтому будьте открыты к обсуждению подобной темы.
- Запланируйте курс ухода минимум на 2–3 месяца, на протяжении которых клиент будет регулярно наносить сыворотку на большие зоны пораженной кожи утром и вечером.
- Объясните клиенту, что другие, уже подвергшиеся обесцвечиванию клетки, должны успеть достичь поверхности кожи, прежде чем они будут отшелушены.
- Посоветуйте курс уходов длиной 2–3 месяца, в идеале в период осени и зимы, а если в этот период планируется отпуск, то клиент должен использовать солнцезащитный продукт со значением SPF, как минимум равному 30.
- Солярий может привести к тем же проблемам с производством меланина, что и обычное солнечное излучение, вот почему стоит отговорить клиента с гиперпигментацией от посещения солярия.
- Клиент должен постоянно использовать продукты домашнего ухода, которые поддерживают действие сыворотки. В идеале — SERUM REVITALISANT и TRAITEMENT PROTECTEUR.
- Идеально использовать продукты для защиты от солнца с показателем SPF 30, чтобы защитить кожу от УФ-излучения и бороться с избыточным производством меланина.
- Предостережение: осветляющие агенты используют агрессивные методы предотвращения образования меланина. Они также могут спровоцировать аллергические реакции и гиперпигментацию.

ПРИМЕНЕНИЕ

- Регулярное интенсивное очищение и эксфолиация пораженных зон кожи приводит к интенсификации цикла обновления кожи, например, используйте продукты CLAIR DE TEINT и VISALIX, а также MASQUE PEELING.
- Нанесение SERUM DEPIGMENTANT на большие участки кожи обеспечивает равномерность распределения активных компонентов и, таким образом, выравнивание пигментации.
- Наносите SERUM DEPIGMENTANT утром и вечером на кожу лица, зоны декольте и / или рук.
- Оптимальных результатов ухода Вы достигнете благодаря синергии продуктов серии DERMOSTHETIQUE.
- В случае приема солнечных ванн убедитесь, что кожа защищена продуктом с показателем SPF, по меньшей мере, равном 30, хотя в идеале следует полностью избегать воздействия прямых солнечных лучей и посещения солярия.
- Измеримый результат может быть замечен со второй недели применения. Значительный результат достигается спустя 2–3 месяца после начала использования продукта.
- Непрерывное длительное применение возможно для кожи, склонной к образованию пигментных пятен

DERMOSTHETIQUE®



TECHNOLOGIE CELLULAIRE

ANTI AGE THERAPIE ANTI-RIDES^{CEL}

КЛЕТОЧНО-АКТИВНАЯ ГЕЛЬ-СЫВОРОТКА
ИНТЕНСИВНОГО ДЕЙСТВИЯ ПРОТИВ МОРЩИН

Интенсивно ухаживающий концентрат для разглаживания мимических линий и уменьшения глубоких морщин; мгновенный результат и приятные ощущения.

LA BIOSTHETIQUE®
PARIS

ANTI AGE

THERAPIE ANTI-RIDES^{CEL}

ДИАГНОЗ

- Видимые мелкие и глубокие морщины на лице, особенно вокруг глаз, на лбу и области носогубной складки
- Мимические линии (механический фактор старения), например, на лбу, появляющиеся из-за поднимания бровей и улыбки
- Предотвращение преждевременного появления заметных последствий старения кожи
- Утрата эластичности кожи
- Отвердение соединительной ткани

ПРИЧИНЫ

- Механические факторы старения кожи
- Старение кожи, вызванное факторами внешней среды и образом жизни
- Хронологическое старение кожи
- Генетическое старение кожи
- Гормональные метаболические расстройства

АКТИВНЫЕ КОМПОНЕНТЫ

- Липосомально инкапсулированные клеточные фитоэкстракты стволовых клеток – экстракт клеточной культуры яблока
- Клеточные гликоэкстракты кремнийорганических соединений бурых водорослей –метилсиланол маннуронат
- Активный растительный компонент с лифтинг-эффектом – гидроксипропил циклодекстрин
- Поперечно сшитая гиалуроновая кислота – кроссполимер гиалуроната натрия
- Натуральный разглаживающий кожу комплекс – гликофинголипиды, экстракт ячменя, гиалуронат натрия
- Гидролизированный экстракт гибискуса – *Hibiscus esculentus*

Тип продукта: Гидрогель

ДЕЙСТВИЕ

■ Гидролизированный экстракт гибискуса – *Hibiscus esculentus*

Экстракт семян гибискуса индийского демонстрирует удивительные результаты в тестах *in vitro* на клетках мышечной ткани. Непосредственно после применения активного компонента на клеточную ткань отмечается 100% расслабление мышцы. Натуральные биопептиды семян гибискуса депонируются на пути проведения нервного импульса между нервной клеткой и мышцей и предотвращают активизацию мессенджера ацетилхолина. Мышца, не получив команды к сокращению, остается расслабленной, а кожа – гладкой.

■ Активный растительный компонент с лифтинг-эффектом – гидроксипропил циклодекстрин

Циклодекстрин, получаемый из растительного крахмала биотехнологическим путем, мгновенно подтягивает и разглаживает кожу, улучшает ее рельеф, увлажняет и приносит коже сияние.

■ Натуральный разглаживающий кожу комплекс – гликофинголипиды, экстракт ячменя, гиалуронат натрия

Синергия данных трех активных компонентов обеспечивает мгновенно заметное и пролонгированное разглаживание морщин, улучшает состояние пор и гарантирует депонирование увлажняющих элементов в коже. Укрепляется барьерный слой кожи.

■ Поперечно сшитая гиалуроновая кислота – кроссполимер гиалуроната натрия

Поперечно сшитая гиалуроновая кислота, которая часто используется в медицине, улучшает способность кожи связывать влагу значительно лучше, чем ее классическая форма. Она защищает клетки от повреждающего воздействия свободных радикалов. Бурые водоросли в своей структуре содержат молекулы воды, поэтому дополнительно поддерживают увлажняющий эффект. Кожа выглядит свежей на протяжении всего дня.

■ Липосомально инкапсулированные клеточные фитоэкстракты стволовых клеток – экстракт клеточной культуры яблока

Липосомально инкапсулированные клеточные фитоэкстракты стволовых клеток защищают и поддерживают здоровье и регенеративные свойства материнских клеток в глубоких слоях кожи и при этом обладают пролонгированным действием. Они восстанавливают функции клеточной ДНК и способствуют формированию новых материнских клеток. При этом интенсивно стимулируется рост клеток, тканей, метаболические процессы в них усиливаются. Создаются благоприятные условия для синтеза коллагеновых волокон, улучшаются эластиновые структуры. Жизненный цикл материнских клеток кожи пролонгируется, процессы старения замедляются, подавляется образование морщин. Кожа выглядит юной и наполненной жизненной силой, и ее красота сохраняется продолжительное время.

■ Клеточные гликоэкстракты кремнийорганических соединений бурых водорослей – метилсиланол маннуронат:

АНТИГЛИКАЦИОННЫЙ ЭФФЕКТ: Препятствуют связыванию структурных полисахаридов и протеинов, а также обеспечивают выведение сахаров метаболическим путем, что в первую очередь предотвращает потерю эластичности кожи и снижение ферментативной активности, таким образом, препятствуя появлению признаков старения.

ANTI AGE

THERAPIE ANTI-RIDES^{CEL}

ДЕЙСТВИЕ

ИНТЕНСИВНАЯ ЗАЩИТА ОТ ВНЕШНИХ ВОЗДЕЙСТВИЙ НА УРОВНЕ МЕЖКЛЕТОЧНОГО МАТРИКСА:

Кремнийорганические соединения – естественный структурирующий элемент соединительной ткани. Повышается биодоступность кальция в клетках кожи и улучшается связь кальция с мембранами кератиноцитов, что укрепляет их и защищает от воздействия свободных радикалов. Кроме того, гликоэкстракт, захватывая свободные радикалы, предотвращает повреждение клеток.

УСПОКАИВАЮЩЕЕ КОЖУ ДЕЙСТВИЕ: Снимаются воспалительные реакции кожи, уменьшается покраснение и отечность.

АКТИВИЗАЦИЯ ПРОИЗВОДСТВА КОЛЛАГЕНА: Кремнийорганические соединения, полученные из бурых водорослей, активизируют производство коллагена, непосредственно воздействуя на клеточные структуры и повышая скорость деления клеток; поддерживают сеть коллагеновых волокон. В результате кожа становится более упругой и гладкой.

РЕЗУЛЬТАТ

- Мимические мышцы расслабляются и, следовательно, мимические морщины не могут развиваться в глубокие морщины
- Уменьшение глубины мимических морщин и снижение их количества
- Предотвращение образования мимических морщин
- Свежесть и сияние лица уже через несколько дней использования продукта
- Мгновенное и заметное разглаживание кожи
- Морщины побеждены изнутри
- Профилактический уход, воздействующий в большей степени на причины старения кожи, чем на его признаки

ПРИМЕНЕНИЕ

- THERAPIE ANTI-RIDES – сыворотка для интенсивного ухода против мимических морщин – применяется с другими ухаживающими продуктами DERMOSTHETIQUE в зависимости от того, используется данный продукт для получения долговременного эффекта или как часть курса ухода. Наносите после очищения кожи, перед использованием крема для лица DERMOSTHETIQUE.
- THERAPIE ANTI-RIDES идеально сочетается с SERUM HYDRATANT и SERUM ANTI-RIDES.

DERMOSTHETIQUE®



TECHNOLOGIE CELLULAIRE

ANTI-AGE PATCH GEL LIFTANT^{CEL}

ANTI-AGE КЛЕТОЧНО-АКТИВНЫЙ ГИДРО-ГЕЛЬ ДЛЯ КОЖИ ВОКРУГ ГЛАЗ С МГНОВЕННЫМ ЛИФТИНГ-ЭФФЕКТОМ (ПЛАСТЫРИ В ФОРМЕ БОБОВ)

Охлаждающие и мгновенно действующие гидрогелевые диски интенсивно увлажняют, заметно разглаживают и успокаивают кожу вокруг глаз благодаря уникальной системе гидрогеля.

LA BIOSTHETIQUE®
PARIS

© LABORATOIRE BIOSTHETIQUE Ploetzheim

ANTI-AGE PATCH GEL LIFTANT^{CEL}

ЛИЦО

ANTI-AGE PATCH GEL LIFTANT^{CEL}

ДИАГНОЗ

- Заметные тонкие линии и морщины вокруг глаз, возникшие вследствие серьезного недостатка увлажнения
- Мимические линии вокруг глаз
- Признаки усталости вокруг глаз
- Потеря кожей эластичности
- Затверждение соединительной ткани

ПРИЧИНЫ

- Кожный барьер поврежден, а потому влага больше не удерживается в коже
- Процессы старения, вызванные повреждающими факторами окружающей среды и образом жизни, особенно отчетливо проявляющиеся вокруг глаз
- Недостаточный уход
- Хронологическое старение кожи
- Гормональные метаболические расстройства (например, во время беременности или в период менопаузы)

АКТИВНЫЕ КОМПОНЕНТЫ

- Растительный экстракт из азиатского клубня аморфофаллуса коньяка (глюкоманнан)
- Натуральный экстракт активных компонентов из соленых озер, соленой воды и солончаков — эктоин
- Липосомально инкапсулированные клеточные фитоэкстракты стволовых клеток — экстракт клеточной культуры яблока (*Malus domestica*)
- Клеточные гликоэкстракты кремнийорганических соединений бурых водорослей — метилсиланол маннуронат

Тип продукта: гидрогель

ДЕЙСТВИЕ

■ НОВОЕ ПОКОЛЕНИЕ ПЕРЕНОСЧИКОВ АКТИВНЫХ КОМПОНЕНТОВ:

Гидрогель с полупрозрачными свойствами.

Обеспечивает контролируемое и высокоэффективное дозирование активных компонентов.

Повышение уровня увлажнения: высокая концентрация влаги в дисках сочетается с широко известными увлажняющими свойствами экстракта аморфофаллуса коньяка (измерение спустя 2 часа после нанесения: кожа содержит на 30% больше влаги в сравнении с уровнем увлажнения необработанной кожи).

Клинические измерения на 20 добровольцах показали, что глубина морщин сокращается на 15% через 2 часа после нанесения. После использования дисков 5 раз на протяжении 1 недели было зафиксировано снижение выраженности морщин вплоть до 41,5%.

Структура геля обеспечивает особенно эффективную систему для транспортировки активных компонентов в кожу.

Гель активируется, вступая в контакт с теплом тела (37°C). Нагреваясь, гель мгновенно освобождает активные ингредиенты, а поэтому несущественно, какой стороной прикладывать диск к коже. Он распознает направление потока активных ингредиентов.

Продукт особенно подходит для линии вокруг глаз, он увлажняет, охлаждает и успокаивает уставшую, покрасневшую и отекающую кожу.

■ Растительный экстракт из азиатского клубня аморфофаллуса коньяка (глюкоманнан)

Полисахариды поддерживают защитную кислотную мантию кожи. Благодаря увлажняющим свойствам растения экстракт повышает уровень влаги в коже.

■ Натуральный экстракт активных компонентов из соленых озер, соленой воды и солончаков — эктоин

Благодаря особенной структуре экстракт идеально интегрируется в клетки кожи, где начинает свою работу. Он защищает иммунную систему чувствительных клеток зоны вокруг глаз, усиливает присущие клеткам кожи механизмы восстановления и защиты и действует подобно мантии, предотвращающей повреждение клеток солнечными лучами. При ежедневном применении повышает уровень увлажнения кожи.

■ Липосомально инкапсулированные клеточные фитоэкстракты стволовых клеток — экстракт клеточной культуры яблока (*Malus domestica*)

Липосомально инкапсулированные клеточные фитоэкстракты стволовых клеток защищают и поддерживают здоровье и регенеративные свойства материнских клеток в глубоких слоях кожи и при этом обладают пролонгированным действием. Продолжительность жизни материнских клеток увеличивается, процессы старения замедляются, а формирование морщин подавляется.

ANTI-AGE PATCH GEL LIFTANT^{CEL}

ДЕЙСТВИЕ

■ Клеточные гликоэкстракты кремнийорганических соединений бурых водорослей – метилсиланол маннуронат:

АНТИГЛИКАЦИОННЫЙ ЭФФЕКТ: Препятствуют связыванию структурных полисахаридов и протеинов, а также обеспечивают выведение сахаров метаболическим путем, что в первую очередь предотвращает потерю эластичности кожи и снижение ферментативной активности, таким образом, препятствуя появлению признаков старения.

ИНТЕНСИВНАЯ ЗАЩИТА ОТ ВНЕШНИХ ВОЗДЕЙСТВИЙ НА УРОВНЕ МЕЖКЛЕТОЧНОГО МАТРИКСА:

Кремнийорганические соединения – естественный структурирующий элемент соединительной ткани. Повышается биодоступность кальция в клетках кожи и улучшается связь кальция с мембранами кератиноцитов, что укрепляет их и защищает от воздействия свободных радикалов. Кроме того, гликоэкстракт, захватывая свободные радикалы, предотвращает повреждение клеток.

УСПОКАИВАЮЩЕЕ КОЖУ ДЕЙСТВИЕ: Снимаются воспалительные реакции кожи, уменьшается покраснение и отечность.

АКТИВИЗАЦИЯ ПРОИЗВОДСТВА КОЛЛАГЕНА: Кремнийорганические соединения, полученные из бурых водорослей, активизируют производство коллагена, непосредственно воздействуя на клеточные структуры и повышая скорость деления клеток; поддерживают сеть коллагеновых волокон. В результате кожа становится более упругой и гладкой.

РЕЗУЛЬТАТ

НОВОЕ ПОКОЛЕНИЕ ПЕРЕНОСЧИКОВ АКТИВНЫХ КОМПОНЕНТОВ:

- Контролируемое, высокоэффективное и быстрое дозирование активных компонентов
- Заметное 24-часовое увлажнение благодаря специальной структуре гидрогеля
- После 15-минутного ухода глубина морщин уменьшается вплоть до 35%
- Заметное укрепление и разглаживание кожи вокруг глаз уже после одного применения (подтверждено клиническими исследованиями на 80% добровольцев)
- Экспресс-уход для уставшей, покрасневшей и распухшей кожи вокруг глаз и коже с морщинами
- Поддерживает защиту, регенерацию и образование новых клеток кожи
- Кожа сохраняет молодость дольше благодаря интенсивной защите клеток
- Кожа вокруг глаз выглядит чистой и свежей
- Укрепление структуры кожи
- Офтальмологические тесты подтверждают, что продукт хорошо переносится кожей вокруг глаз и глазами
- Специально адаптированный уровень pH 5,9 гарантирует высокую переносимость продукта глазами, что подтверждено офтальмологическими исследованиями

ПРИМЕНЕНИЕ

- После очищения кожи вокруг глаз нанесите GEL PAD и, в зависимости от потребностей кожи, оставьте на 10–30 минут. Мы рекомендуем нанесение GEL PAD 2–3 раза в неделю при домашнем уходе.
- После ухода с дисками мы рекомендуем проводить специальный уход за кожей вокруг глаз от La Biosthétique.
- Вы достигнете оптимального результата ухода, если будете сочетать данный продукт с другими средствами из серии DERMOSTHETIQUE.
- В качестве альтернативы можно также использовать LA CREME BEAUTE, MENULPHIA CONTOUR или DOUCEUR CONTOUR для ухода за кожей вокруг глаз.

DERMOSTHETIQUE®



TECHNOLOGIE CELLULAIRE

ANTI-AGE PATCH VISAGE PLUS^{CEL}

КЛЕТОЧНО-АКТИВНАЯ ANTI-AGE МАСКА ДЛЯ
ЛИЦА И ШЕИ

Охлаждающая и мгновенно действующая патч-маска состоит из тончайших волокон натурального ферментированного кокосового молока. Она настолько невесомая, что почти не ощущается кожей лица и шеи.

Кожа мгновенно и интенсивно разглаживается и увлажняется. Уже после одного применения кожа заметно ревитализируется и вновь обретает сияние. Также подходит для чувствительной кожи.

LA BIOSTHETIQUE®
PARIS

ANTI-AGE

PATCH VISAGE PLUS^{CEL}

ДИАГНОЗ

- Заметные тонкие линии и морщины на коже лица вследствие серьезной потери влаги
- Мимические линии на лице
- Признаки усталости на чертах лица
- Снижение эластичности кожи

ПРИЧИНЫ

- Кожный барьер поврежден, а потому влага больше не удерживается в коже
- Процессы старения, вызванные факторами окружающей среды и образом жизни
- Недостаточный уход
- Гормональные метаболические расстройства (например, во время беременности или в период менопаузы)

АКТИВНЫЕ КОМПОНЕНТЫ

- Липосомально инкапсулированные клеточные фитоэкстракты стволовых клеток — экстракт клеточной культуры яблока (*Malus domestica*)
- Экстракт черники
- Полисахариды (получены биотехнологическим путем)

Тип продукта: М/В эмульсия

ДЕЙСТВИЕ

■ Биоцеллюлоза, полученная с помощью натуральной ферментации

Биоцеллюлоза из кокосового молока, ферментированного натуральным способом, ощущается на лице и шее как «вторая кожа» и гарантирует контролируемое и эффективное проникновение в кожу активных ингредиентов.

■ Липосомально инкапсулированные клеточные фитоэкстракты стволовых клеток — экстракт клеточной культуры яблока (*Malus domestica*)

Липосомально инкапсулированные клеточные фитоэкстракты стволовых клеток защищают и поддерживают здоровье и регенеративные свойства материнских клеток в глубоких слоях кожи и при этом обладают пролонгированным действием. Продолжительность жизни материнских клеток увеличивается, процессы старения замедляются, а формирование морщин подавляется.

■ Экстракт черники

Благодаря своей уникальной структуре экстракт является особенно эффективным и прекрасно поглощается клетками кожи. Он защищает иммунную систему, ускоряет механизмы восстановления и естественной защиты, действует как щит для клеток, поврежденных солнечным излучением. Также увлажняет кожу и повышает ее эластичность.

■ Полисахариды

Интенсивно увлажняют кожу, придавая ей мягкость, укрепляют структуру кожи. Контуры становятся более четкими и подтянутыми. Идеально для сухой, чувствительной кожи.

ANTI-AGE PATCH VISAGE PLUS^{CEL}

РЕЗУЛЬТАТ

- Значительный моментальный эффект: разглаживание морщин и увлажнение на 24 часа
- Заметное сокращение глубины морщин всего после одного 20-минутного ухода
- Заметное укрепление соединительной ткани
- Экспресс-уход для уставшей, а также чувствительной кожи лица
- Улучшение рельефа и лифтинг контуров

ПРИМЕНЕНИЕ

- Как и для каждой увлажняющей процедуры, рекомендовано прежде удалить отшелушившиеся клетки с помощью подходящего метода эксфолиации.
- Саше содержит два готовых к использованию диска для лица и шеи.
- Части маски завернуты в две упаковочные пленки. Удалите обе части пленки и поместите маску на лицо и/или шею.
- Поместите маску для лица на лоб и подгоните ее по зонам глаз и рта. Затем положите маску для шеи. Маска для шеи можно разрезать пополам ножницами, а две ее части использовать для шеи и области декольте.
- Оставьте на 20 минут. После этого снимите маску и вmasсируйте остатки сыворотки в кожу либо удалите их.
- После ухода с диском мы рекомендуем использовать продукты из серии DERMOSTHETIQUE от LA BIOSTHETIQUE.
- Можно провести массаж лица перед использованием диска или после него в качестве части ухода.